

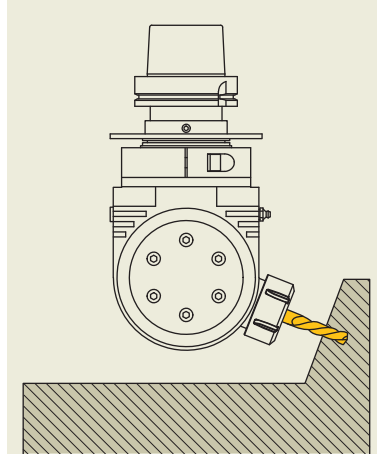


# TESTE TILTING TILTING HEADS

## APPLICAZIONE APPLICATION

Le teste tilting con mandrino registrabile ottimizzano la produzione riducendo il tempo ciclo. La possibilità di registrare +/- 90° l'asse mandrino rispetto al piano di lavoro, offre un elevato livello di flessibilità in quanto si possono eseguire lavorazioni su angoli diversi che altrimenti richiederebbero l'impiego di più utensili o ulteriori piazzamenti del pezzo.

Le caratteristiche tecnico-costruttive le rendono particolarmente adatte per eseguire lavorazioni di foratura, maschiatura e fresatura media. Possono essere impiegate sia su macchine utensili tradizionali che centri di lavoro dotati di cambio utensile automatico.



*Tilting heads with adjustable output spindle are designed for manufacturing process optimization, reducing cycle time and downtime. The possibility to adjust +/- 90° spindle with respect to work surface, provides a high flexibility level, machining different angles that would otherwise require the use of several tools. Simplifying elaborate machining processes. The technical and structural characteristics make them particularly suitable for drilling, tapping and mild milling machining operation.*

*They can be used on conventional machine tools and machining centers with automatic tool changer.*

## CARATTERISTICHE COSTRUTTIVE TECHNICAL FEATURES

- costruzione rigida e compatta
- struttura esterna in alluminio termicamente trattato
- cono di attacco SK – BT – CAT – HSK integrale con l'albero centrale, cementato, temprato e rettificato
- flangia di fasatura e perno stop-bar sono orientabili sui 360°
- sistema di irrigidimento opzionale, composto da 2 o 3 puntali di reazione
- mandrino porta-utensile per pinza ER DIN 6499/B, - Weldon, supportato da cuscinetti pre-caricati a contatto obliquo
- passaggio liquido refrigerante attraverso perno stop-bar, pressione 30 bar max.
- ingranaggi conici spiroidali
- lubrificazione a grasso
- compact and rigid construction
- heat-treated aluminum main housing
- integral input drive shank SK – BT – CAT – HSK with central shaft, hardened and ground
- orientation ring and stop-bar pin can be full rotated through 360°
- optional antirotation system with 2 or 3 pins for upgraded rigidity between head and machine
- spindle tool-holder for ER collet DIN 6499/B – Weldon, supported by set of pre-loaded angular contact bearings
- coolant feed through stop-bar pin 30 bar max.
- spiral bevel gears, steel case hardened
- grease lubricated

## MODELLI OPZIONALI E PERSONALIZZAZIONI CUSTOMIZATION

Sono disponibili modelli opzionali con:

- cono di attacco DIN 2080, KM, ISO 26623
- soluzioni speciali di bloccaggio utensile

Eventuali personalizzazioni possono essere apportate; il nostro ufficio tecnico Vi assisterà per una corretta applicazione.

*Optional models are available with:*

- input drive shank DIN 2080, KM, ISO 26623,
- special tool-holder solutions

*Custom-made models are possible; our engineering dept. will support you to determinate right application.*

## TESTE TILTING *TILTING HEADS*



TESTA TILTANTE TIPO T11-40  
*TILTING HEAD TYPE T11-40*



TESTA TILTANTE TIPO T16-40  
*TILTING HEAD TYPE T16-40*

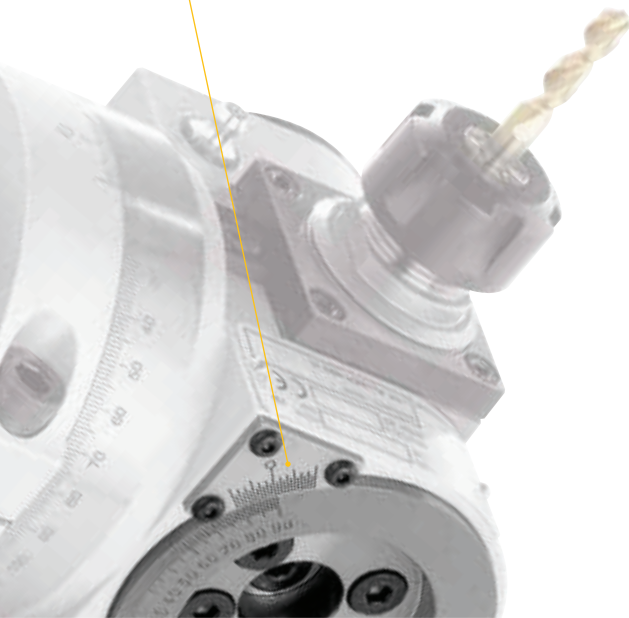


TESTA TILTANTE TIPO T20-HSK63  
*TILTING HEAD TYPE T20-HSK63*



TESTA TILTANTE TIPO T25-50  
*TILTING HEAD TYPE T25-50*

Nonio e anello graduati per registrazione angolo  
*Nonio e anello graduati per registrazione angolo*



TESTA TILTANTE TIPO T32-50  
*TILTING HEAD TYPE T32-50*

## TESTE TILTING TILTING HEADS

CAPACITÀ MAX: FORATURA  
MAX CAPACITY: DRILLING

Ø7

MASCHIATURA  
TAPPING

M6

### TESTA TILTANTE TIPO T11 TILTING HEAD TYPE T11

#### SPECIFICHE TECNICHE TECHNICAL FEATURES

Modello <i>Type</i>	T11-SK40
Codice <i>Code</i>	124980.100
Modello <i>Type</i>	T11-BT40
Codice <i>Code</i>	124989.100
Modello <i>Type</i>	T11-CAT40
Codice <i>Code</i>	124989.100
Mandrino per pinza <i>Spindle for collet</i>	ER 11
Rotazione presa di forza <i>Main drive rotation</i>	SX / LH
Rotazione mandrino <i>Spindle rotation</i>	DX / RH
Rapporto di trasmissione <i>Transmission ratio</i>	1:1
Velocità max <i>Max speed</i>	12000 rpm
Coppia <i>Torque</i>	3,3 Nm @ 1000 2,7 Nm @ 2000 2,3 Nm @ 3000 1,8 Nm @ 5000 1,4 Nm @ 8000 1 Nm @ 12000
Spinta max mandrino <i>Spindle max thrust</i>	300 N @ 1000 300 N @ 2000 300 N @ 3000 270 N @ 5000 235 N @ 8000 210 N @ 12000
Peso <i>Weight</i>	4.1 Kg
Lubrificata a grasso <i>Grease lubricated</i>	

#### OPTIONAL OPTIONAL

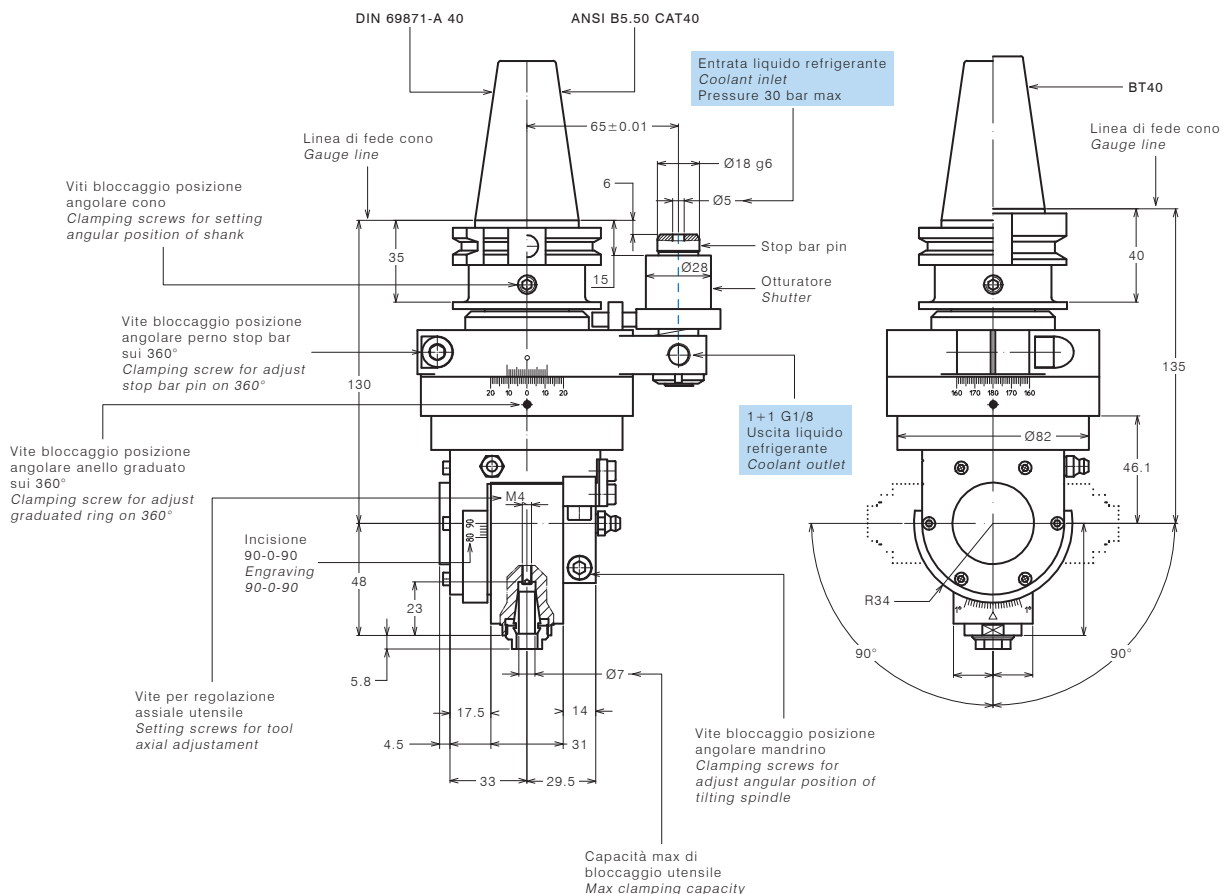
Pinza ER11 DIN 6499/B  
ER11 collet DIN 6499/B

#### CODICE CODE

411211.100

#### DOTAZIONE STANDARD STANDARD EQUIPMENT

Stop-block standard *Standard stop-block* 311201.025  
Chiavi di servizio *Clamping wrenches*  
Tubetto di grasso *Grease tube*  
Bauletto *Storage case*



## TESTE TILTING TILTING HEADS

CAPACITÀ MAX: FORATURA Ø7 MASCHIATURA M6  
MAX CAPACITY: DRILLING TAPPING

### TESTA TILTANTE TIPO T11 TILTING HEAD TYPE T11

#### SPECIFICHE TECNICHE TECHNICAL FEATURES

Modello <i>Type</i>	T11- <b>HSK63</b>
Codice <i>Code</i>	124981.100
Mandrino per pinza <i>Spindle for collet</i>	ER 11
Rotazione presa di forza <i>Main drive rotation</i>	SX / LH
Rotazione mandrino <i>Spindle rotation</i>	DX / RH
Rapporto di trasmissione <i>Transmission ratio</i>	1:1
Velocità max <i>Max speed</i>	12000 rpm
Coppia <i>Torque</i>	3,3 Nm @ 1000 2,7 Nm @ 2000 2,3 Nm @ 3000 1,8 Nm @ 5000 1,4 Nm @ 8000 1 Nm @ 12000
Spinta max mandrino <i>Spindle max thrust</i>	300 N @ 1000 300 N @ 2000 300 N @ 3000 270 N @ 5000 235 N @ 8000 210 N @ 12000
Peso <i>Weight</i>	4.1 Kg
Lubrificata a grasso <i>Grease lubricated</i>	

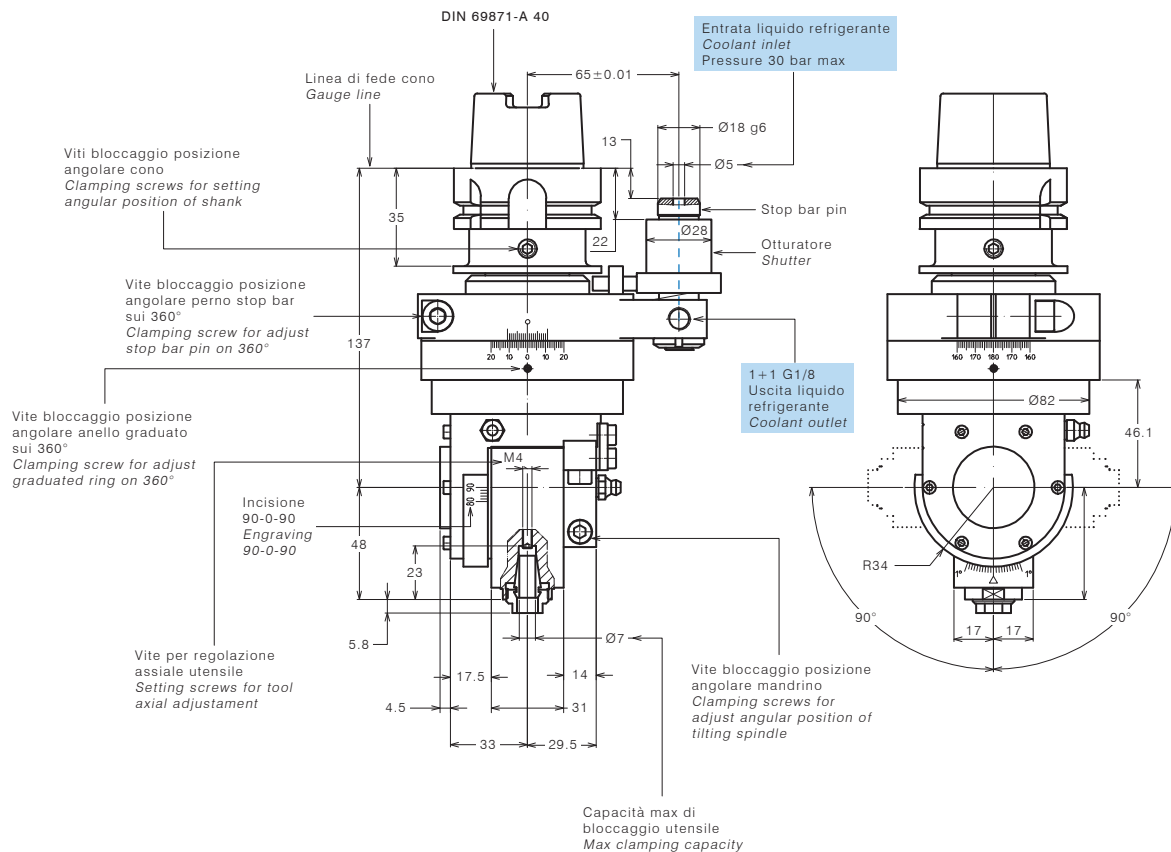
#### OPTIONAL OPTIONAL

Pinza ER11 DIN 6499/B	411211.100
<i>ER11 collet DIN 6499/B</i>	
Pinza di maschiatura ER11 con quadro	411211.200
<i>Tapping collet ER11 with square</i>	

#### CODICE CODE

#### DOTAZIONE STANDARD STANDARD EQUIPMENT

Stop-block standard	<i>Standard stop-block</i>	311201.025
Chiavi di servizio	<i>Clamping wrenches</i>	
Tubetto di grasso	<i>Grease tube</i>	
Bauetto	<i>Storage case</i>	



## TESTE TILTING TILTING HEADS

CAPACITÀ MAX: FORATURA  
MAX CAPACITY: DRILLING

Ø10

MASCHIATURA  
TAPPING

M8

### TESTA TILTANTE TIPO T16 TILTING HEAD TYPE T16

#### SPECIFICHE TECNICHE TECHNICAL FEATURES

Modello <i>Type</i>	T16-SK40
Codice <i>Code</i>	124920.100
Modello <i>Type</i>	T16-BT40
Codice <i>Code</i>	124921.100
Modello <i>Type</i>	T16-CAT40
Codice <i>Code</i>	124990.100
Mandrino per pinza <i>Spindle for collet</i>	ER 16
Rotazione presa di forza <i>Main drive rotation</i>	SX / LH
Rotazione mandrino <i>Spindle rotation</i>	DX / RH
Rapporto di trasmissione <i>Transmission ratio</i>	1:1
Velocità max <i>Max speed</i>	12000 rpm
Coppia <i>Torque</i>	10 Nm @ 1000 7,8 Nm @ 2000 6,4 Nm @ 3000 4,6 Nm @ 5000 3,3 Nm @ 8000 2,4 Nm @ 12000
Spinta max mandrino <i>Spindle max thrust</i>	350 N @ 1000 350 N @ 2000 350 N @ 3000 350 N @ 5000 350 N @ 8000 350 N @ 12000
Peso <i>Weight</i>	4 Kg
Lubrificata a grasso <i>Grease lubricated</i>	

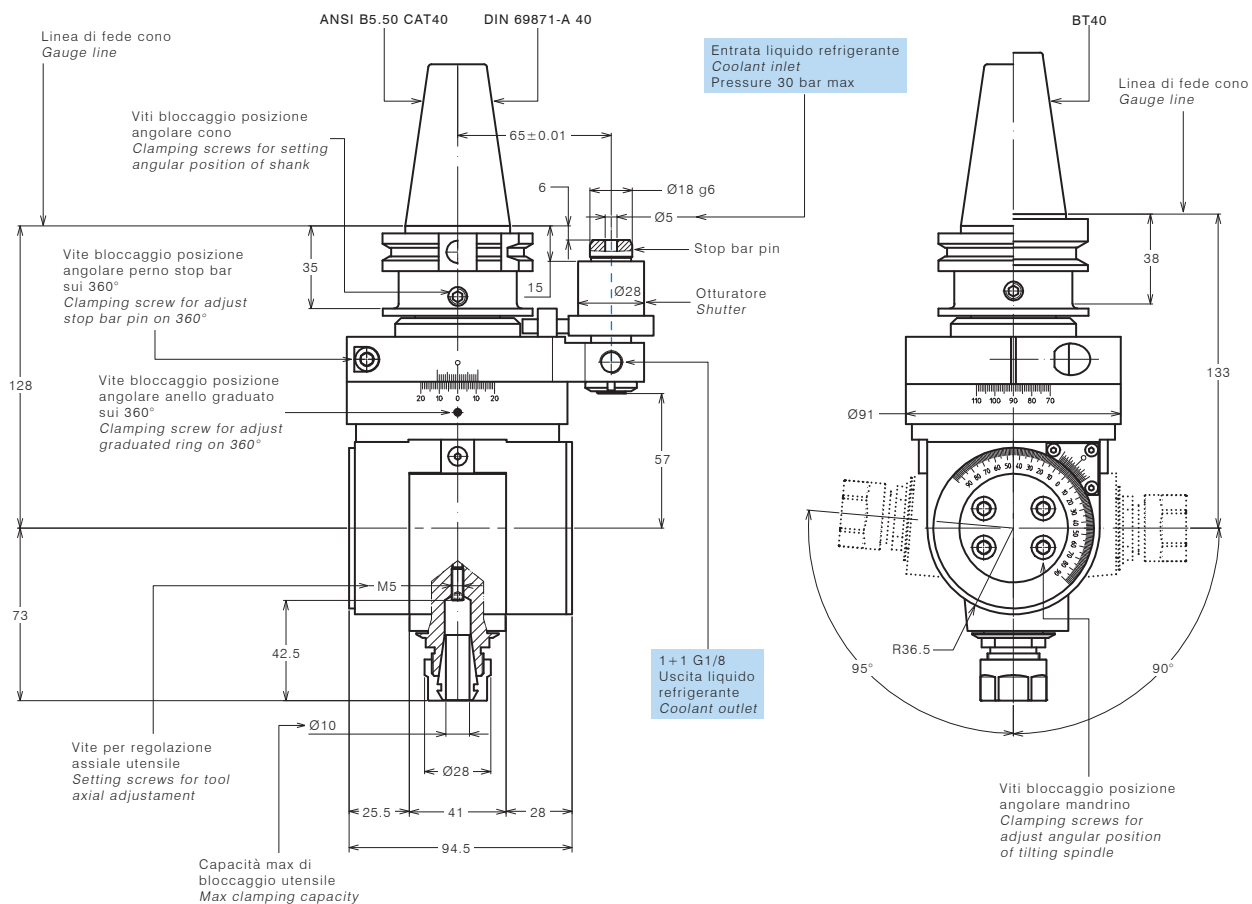
#### OPTIONAL OPTIONAL

Pinza ER16 DIN 6499/B <i>ER16 collet DIN 6499/B</i>	411216.100
Pinza di maschiatura ET-1-16 con compensazione <i>Tapping collet ET-1-16 with compensation</i>	401216.200
Pinza di maschiatura ER16 con quadro <i>Tapping collet ER16 with square</i>	411216.200

#### CODICE CODE

#### DOTAZIONE STANDARD STANDARD EQUIPMENT

Stop-block standard <i>Standard stop-block</i>	311201.025
Chiavi di servizio <i>Clamping wrenches</i>	
Tubetto di grasso <i>Grease tube</i>	
Bauletto <i>Storage case</i>	



## TESTE TILTING TILTING HEADS

CAPACITÀ MAX: FORATURA  
MAX CAPACITY: DRILLING

Ø10

MASCHIATURA  
TAPPING

M8

### TESTA TILTANTE TIPO T16 TILTING HEAD TYPE T16

#### SPECIFICHE TECNICHE TECHNICAL FEATURES

Modello <i>Type</i>	T16- <b>HSK63</b>
Codice <i>Code</i>	124927.100
Mandrino per pinza <i>Spindle for collet</i>	ER 16
Rotazione presa di forza <i>Main drive rotation</i>	SX / LH
Rotazione mandrino <i>Spindle rotation</i>	DX / RH
Rapporto di trasmissione <i>Transmission ratio</i>	1:1
Velocità max <i>Max speed</i>	12000 rpm
Coppia <i>Torque</i>	10 Nm @ 1000 7,8 Nm @ 2000 6,4 Nm @ 3000 4,6 Nm @ 5000 3,3 Nm @ 8000 2,4 Nm @ 12000
Spinta max mandrino <i>Spindle max thrust</i>	350 N @ 1000 350 N @ 2000 350 N @ 3000 350 N @ 5000 350 N @ 8000 350 N @ 12000
Peso <i>Weight</i>	4 Kg
Lubrificata a grasso <i>Grease lubricated</i>	

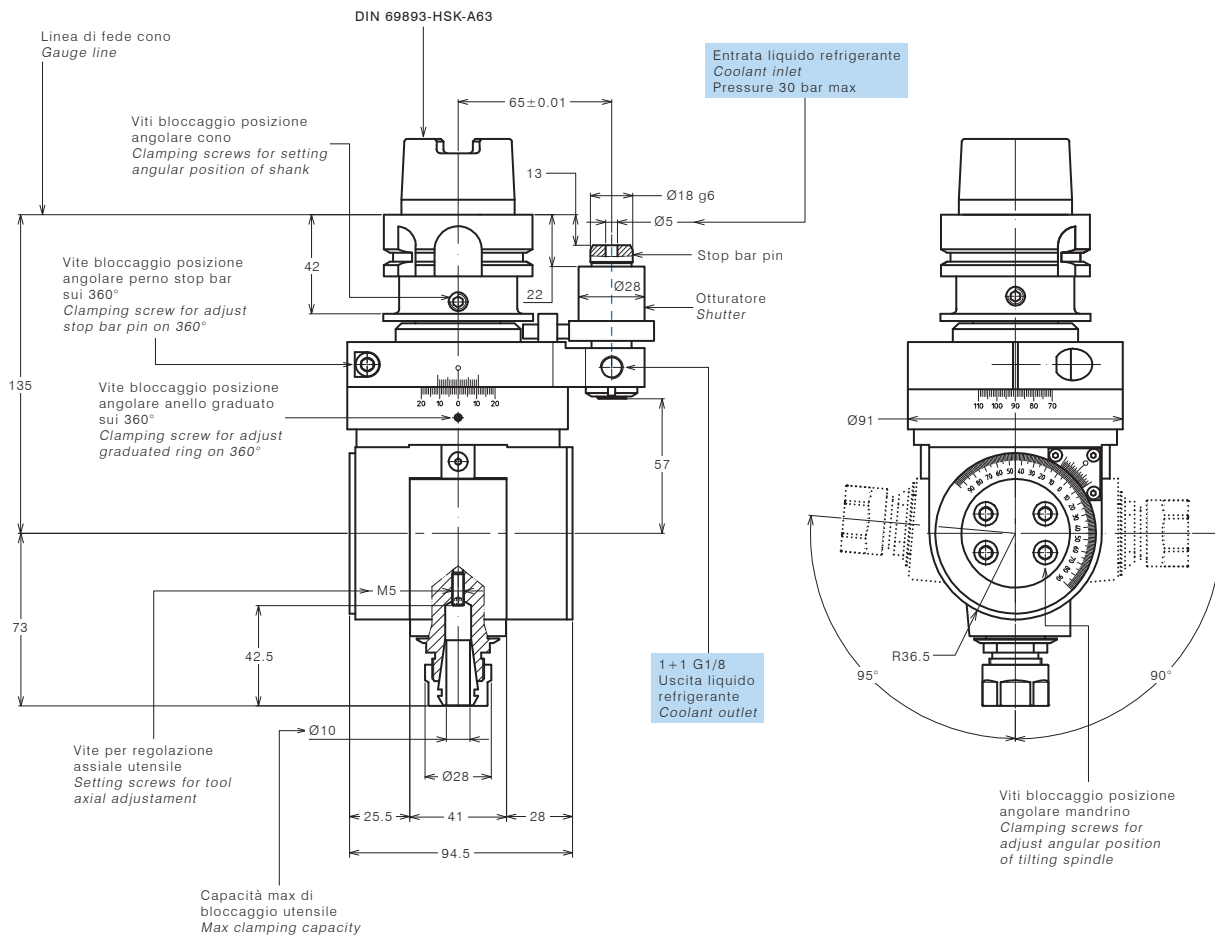
#### OPTIONAL OPTIONAL

Pinza ER16 DIN 6499/B <i>ER16 collet DIN 6499/B</i>	411216.100
Pinza di maschiatura ET-1-16 con compensazione <i>Tapping collet ET-1-16 with compensation</i>	401216.200
Pinza di maschiatura ER16 con quadro <i>Tapping collet ER16 with square</i>	411216.200

#### CODICE CODE

#### DOTAZIONE STANDARD STANDARD EQUIPMENT

Stop-block standard <i>Standard stop-block</i>	311201.025
Chiavi di servizio <i>Clamping wrenches</i>	
Tubetto di grasso <i>Grease tube</i>	
Bauletto <i>Storage case</i>	



## TESTE TILTING TILTING HEADS

CAPACITÀ MAX: FORATURA  
MAX CAPACITY: DRILLING

Ø13

MASCHIATURA  
TAPPING

M10

### TESTA TILTANTE TIPO T20 TILTING HEAD TYPE T20

#### SPECIFICHE TECNICHE TECHNICAL FEATURES

Modello <i>Type</i>	T20-SK40
Codice <i>Code</i>	124936.100
Modello <i>Type</i>	T20-BT40
Codice <i>Code</i>	124937.100
Modello <i>Type</i>	T20-CAT40
Codice <i>Code</i>	124986.100
Mandrino per pinza <i>Spindle for collet</i>	ER 20
Rotazione presa di forza <i>Main drive rotation</i>	SX / LH
Rotazione mandrino <i>Spindle rotation</i>	DX / RH
Rapporto di trasmissione <i>Transmission ratio</i>	1:1
Velocità max <i>Max speed</i>	12000 rpm
Coppia <i>Torque</i>	10 Nm @ 1000 7,8 Nm @ 2000 6,4 Nm @ 3000 4,6 Nm @ 5000 3,3 Nm @ 8000 2,4 Nm @ 12000
Spinta max mandrino <i>Spindle max thrust</i>	350 N @ 1000 350 N @ 2000 350 N @ 3000 350 N @ 5000 350 N @ 8000 350 N @ 12000
Peso <i>Weight</i>	5 Kg

Lubrificata a grasso *Grease lubricated*

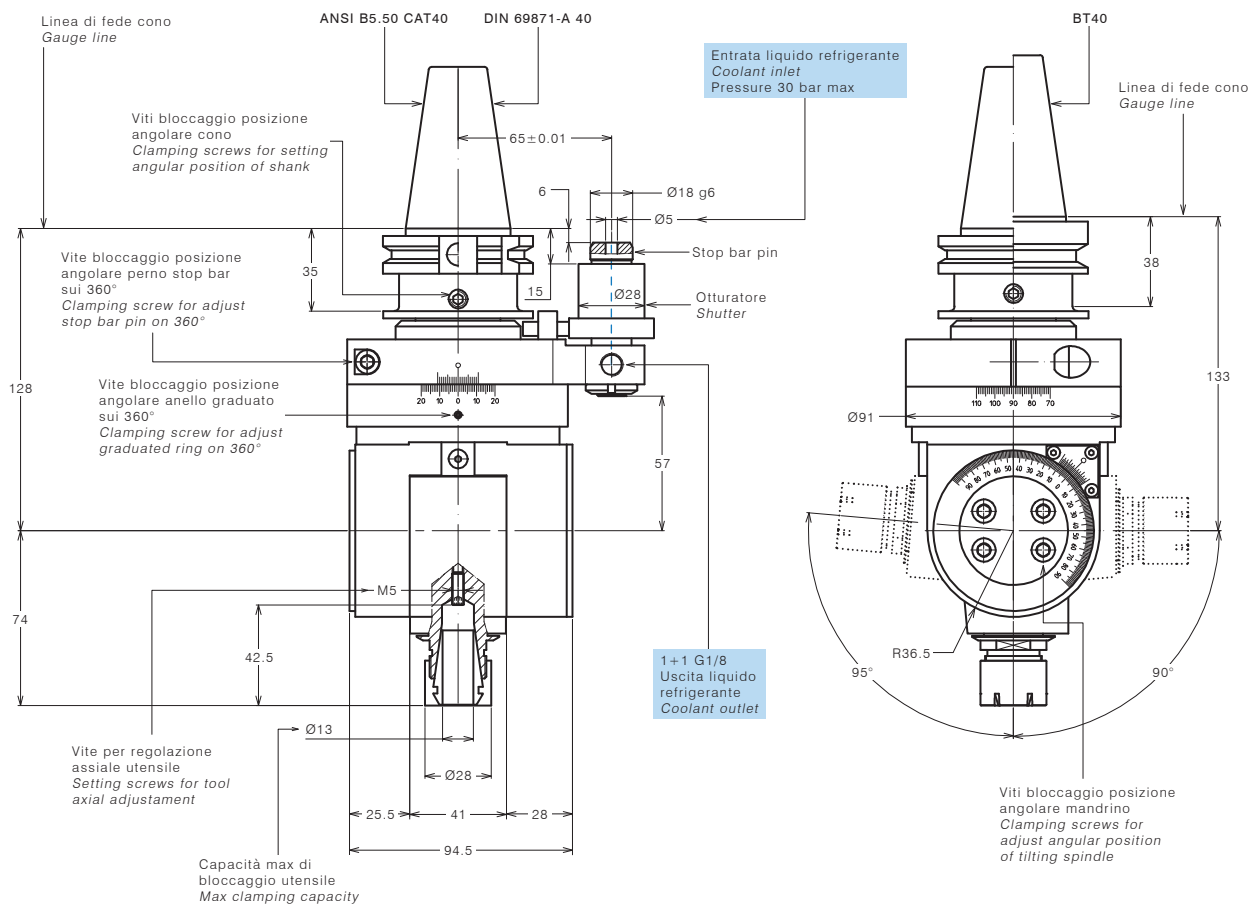
#### OPTIONAL OPTIONAL

Pinza ER20 DIN 6499/B <i>ER20 collet DIN 6499/B</i>	411220.100
Pinza di maschiatura ET-1-20 con compensazione <i>Tapping collet ET-1-20 with compensation</i>	401220.200
Pinza di maschiatura ER20 con quadro <i>Tapping collet ER20 with square</i>	411220.200

#### CODICE CODE

#### DOTAZIONE STANDARD STANDARD EQUIPMENT

Stop-block standard <i>Standard stop-block</i>	311201.025
Chiavi di servizio <i>Clamping wrenches</i>	
Tubetto di grasso <i>Grease tube</i>	
Bauletto <i>Storage case</i>	





## TESTE TILTING TILTING HEADS

CAPACITÀ MAX: FORATURA  
MAX CAPACITY: DRILLING

Ø13

MASCHIATURA  
TAPPING

M10

### TESTA TILTANTE TIPO T20 TILTING HEAD TYPE T20

#### SPECIFICHE TECNICHE TECHNICAL FEATURES

Modello <i>Type</i>	T20- <b>HSK63</b>
Codice <i>Code</i>	124951.100
Mandrino per pinza <i>Spindle for collet</i>	ER 20
Rotazione presa di forza <i>Main drive rotation</i>	SX / LH
Rotazione mandrino <i>Spindle rotation</i>	DX / RH
Rapporto di trasmissione <i>Transmission ratio</i>	1:1
Velocità max <i>Max speed</i>	12000 rpm
Coppia <i>Torque</i>	10 Nm @ 1000 7,8 Nm @ 2000 6,4 Nm @ 3000 4,6 Nm @ 5000 3,3 Nm @ 8000 2,4 Nm @ 12000
Spinta max mandrino <i>Spindle max thrust</i>	350 N @ 1000 350 N @ 2000 350 N @ 3000 350 N @ 5000 350 N @ 8000 350 N @ 12000
Peso <i>Weight</i>	5 Kg
Lubrificata a grasso <i>Grease lubricated</i>	

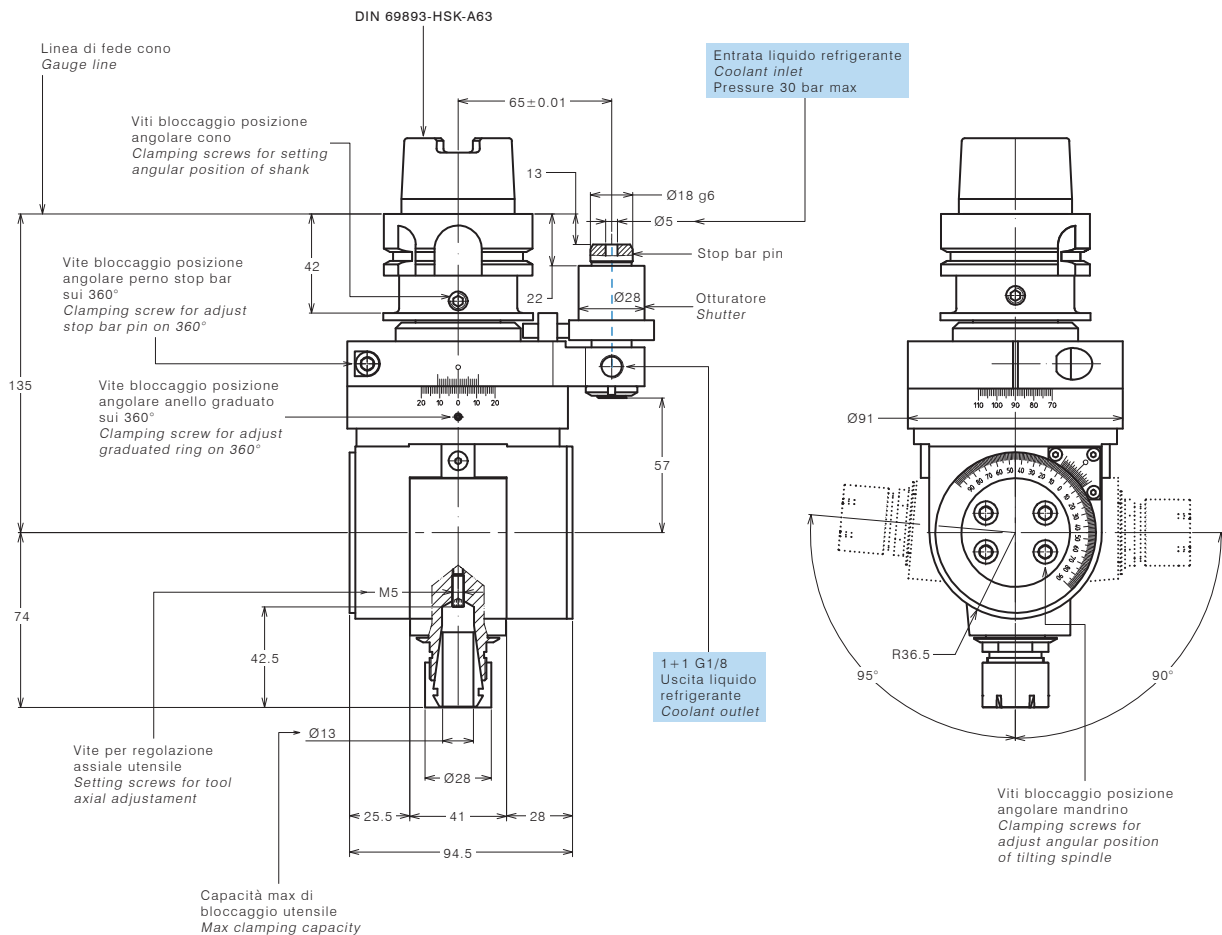
#### OPTIONAL OPTIONAL

Pinza ER20 DIN 6499/B <i>ER20 collet DIN 6499/B</i>	411220.100
Pinza di maschiatura ET-1-20 con compensazione <i>Tapping collet ET-1-20 with compensation</i>	401220.200
Pinza di maschiatura ER20 con quadro <i>Tapping collet ER20 with square</i>	411220.200

#### CODICE CODE

#### DOTAZIONE STANDARD STANDARD EQUIPMENT

Stop-block standard <i>Standard stop-block</i>	311201.025
Chiavi di servizio <i>Clamping wrenches</i>	
Tubetto di grasso <i>Grease tube</i>	
Bauletto <i>Storage case</i>	



## TESTE TILTING TILTING HEADS

CAPACITÀ MAX: FORATURA  
MAX CAPACITY: DRILLING

Ø16

MASCHIATURA  
TAPPING

M12

### TESTA TILTANTE TIPO T25 TILTING HEAD TYPE T25

#### SPECIFICHE TECNICHE TECHNICAL FEATURES

Modello <i>Type</i>	T25-SK40
Codice <i>Code</i>	124961.100
Modello <i>Type</i>	T25-BT40
Codice <i>Code</i>	124962.100
Modello <i>Type</i>	T25-CAT40
Codice <i>Code</i>	124963.100
Mandrino per pinza <i>Spindle for collet</i>	ER 25
Rotazione presa di forza <i>Main drive rotation</i>	SX / LH
Rotazione mandrino <i>Spindle rotation</i>	DX / RH
Rapporto di trasmissione <i>Transmission ratio</i>	1:1
Velocità max <i>Max speed</i>	5000 rpm
Coppia <i>Torque</i>	12,8 Nm @ 1000 9,9 Nm @ 2000 8 Nm @ 3000 5,9 Nm @ 5000
Spinta max mandrino <i>Spindle max thrust</i>	500 N @ 1000 500 N @ 2000 500 N @ 3000 500 N @ 5000
Peso <i>Weight</i>	5 Kg
Lubrificata a grasso <i>Grease lubricated</i>	Klüber Isoflex NBU 15

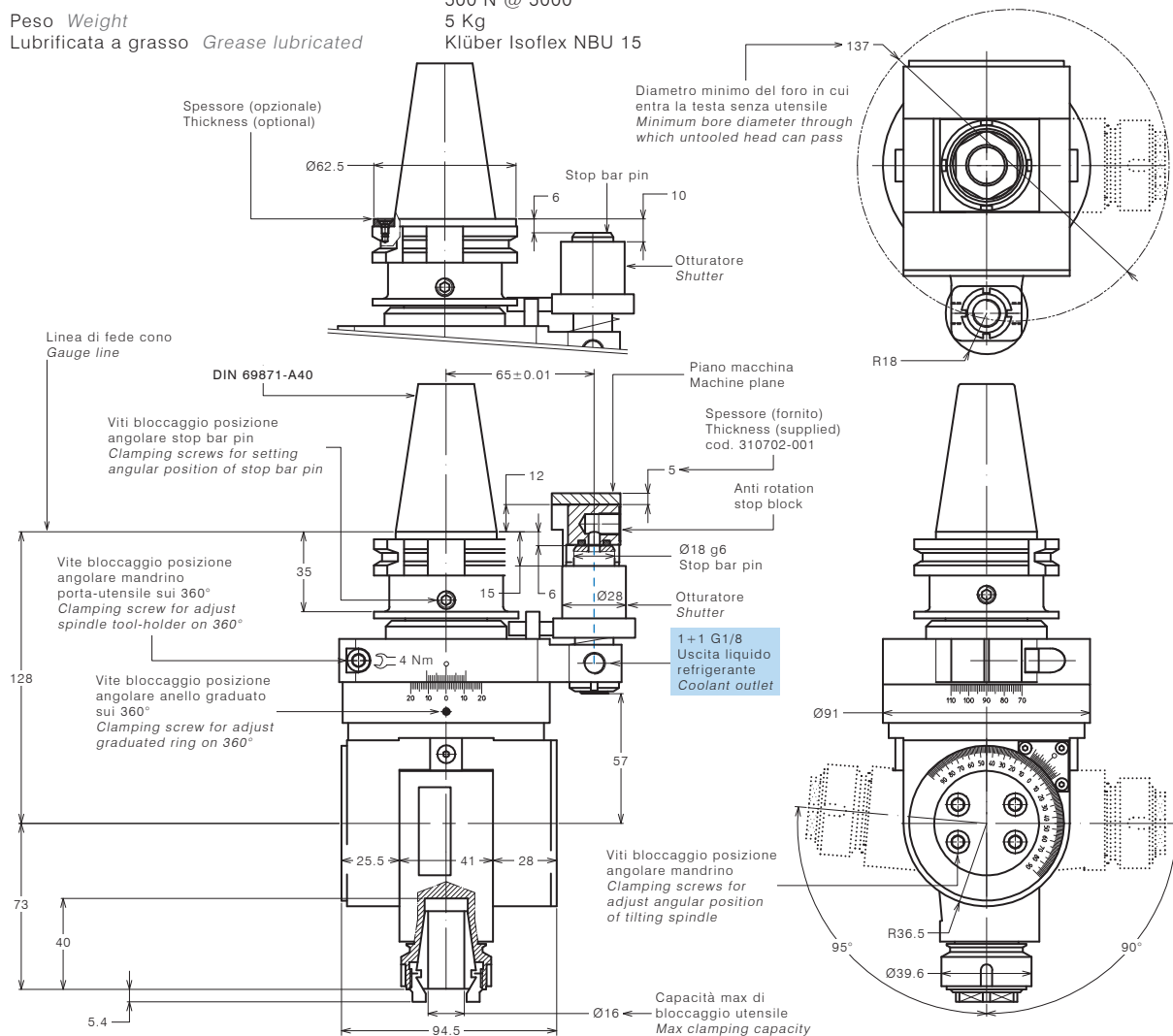
#### OPTIONAL OPTIONAL

Pinza ER25 DIN 6499/B <i>ER25 collet DIN 6499/B</i>	411225.100
Pinza di maschiatura ET-1-25 con compensazione <i>Tapping collet ET-1-25 with compensation</i>	401225.200
Pinza di maschiatura ER25 con quadro <i>Tapping collet ER25 with square</i>	411225.200

#### CODICE CODE

#### DOTAZIONE STANDARD STANDARD EQUIPMENT

Stop-block standard <i>Standard stop-block</i>	311201.025
Chiavi di servizio <i>Clamping wrenches</i>	
Tubetto di grasso <i>Grease tube</i>	
Bauletto <i>Storage case</i>	



## TESTE TILTING TILTING HEADS

CAPACITÀ MAX: FORATURA  
MAX CAPACITY: DRILLING

Ø16

MASCHIATURA  
TAPPING

M12

### TESTA TILTANTE TIPO T25 TILTING HEAD TYPE T25

#### SPECIFICHE TECNICHE TECHNICAL FEATURES

Modello <i>Type</i>	T25- <b>HSK63</b>
Codice <i>Code</i>	124964.100
Mandrino per pinza <i>Spindle for collet</i>	ER 25
Rotazione presa di forza <i>Main drive rotation</i>	SX / LH
Rotazione mandrino <i>Spindle rotation</i>	DX / RH
Rapporto di trasmissione <i>Transmission ratio</i>	1:1
Velocità max <i>Max speed</i>	5000 rpm
Coppia <i>Torque</i>	12,8 Nm @ 1000 9,9 Nm @ 2000 8 Nm @ 3000 5,9 Nm @ 5000
Spinta max mandrino <i>Spindle max thrust</i>	500 N @ 1000 500 N @ 2000 500 N @ 3000 500 N @ 5000
Peso <i>Weight</i>	5 Kg
Lubrificata a grasso <i>Grease lubricated</i>	Klüber Isoflex NBU 15

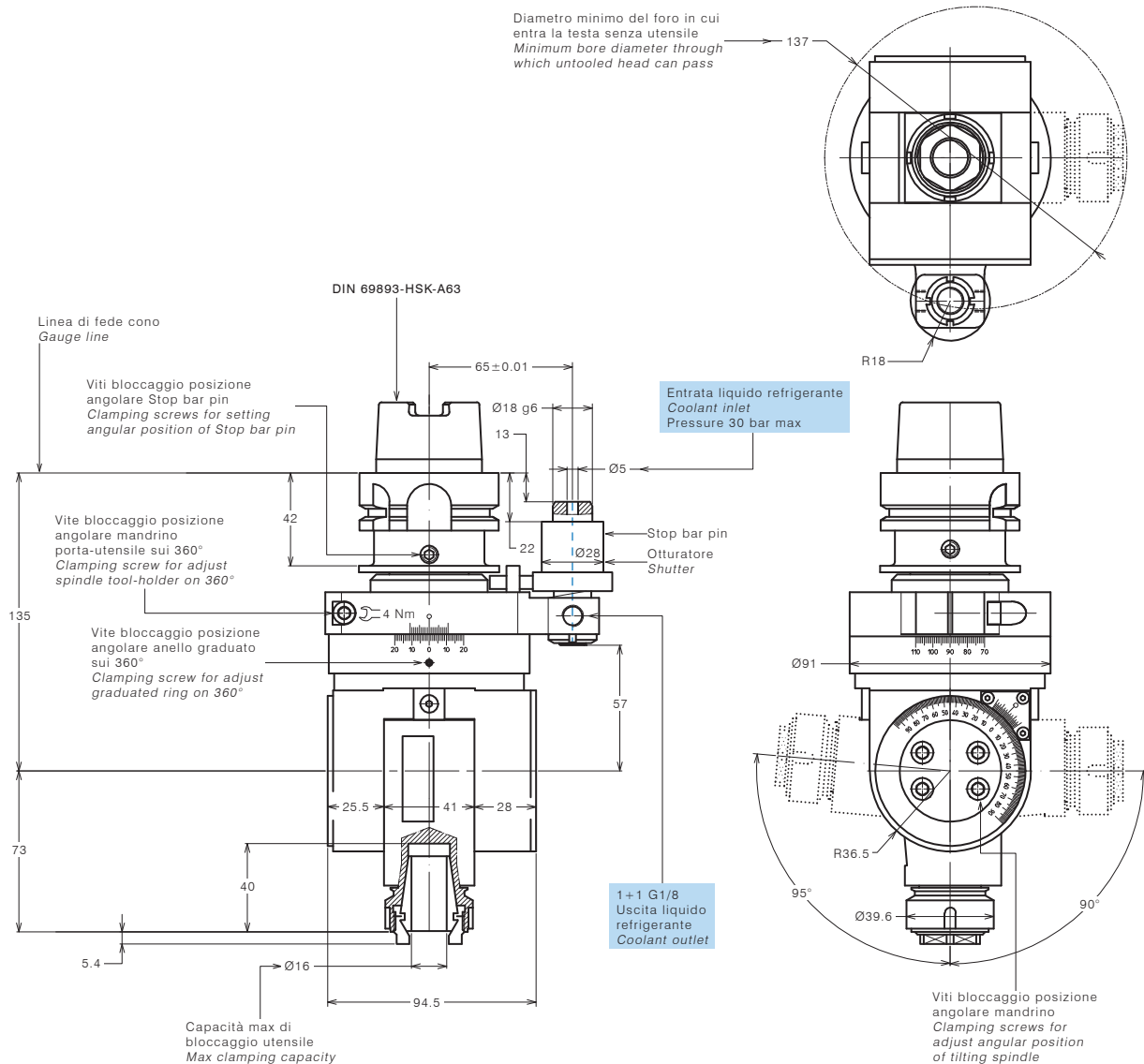
#### OPTIONAL OPTIONAL

Pinza ER25 DIN 6499/B <i>ER25 collet DIN 6499/B</i>	411225.100
Pinza di maschiatura ET-1-25 con compensazione <i>Tapping collet ET-1-25 with compensation</i>	401225.200
Pinza di maschiatura ER25 con quadro <i>Tapping collet ER25 with square</i>	411225.200

#### CODICE CODE

#### DOTAZIONE STANDARD STANDARD EQUIPMENT

Stop-block standard <i>Standard stop-block</i>	311201.025
Chiavi di servizio <i>Clamping wrenches</i>	
Tubetto di grasso <i>Grease tube</i>	
Bauletto <i>Storage case</i>	



## TESTE TILTING TILTING HEADS

CAPACITÀ MAX: FORATURA  
MAX CAPACITY: DRILLING

Ø16

MASCHIATURA  
TAPPING

M12

### TESTA TILTANTE TIPO T25 TILTING HEAD TYPE T25

#### SPECIFICHE TECNICHE TECHNICAL FEATURES

Modello <i>Type</i>	T25-SK50
Codice <i>Code</i>	124907.100
Modello <i>Type</i>	T25-BT50
Codice <i>Code</i>	124913.100
Modello <i>Type</i>	T25-CAT50
Codice <i>Code</i>	124991.100
Mandrino per pinza <i>Spindle for collet</i>	ER 25
Rotazione presa di forza <i>Main drive rotation</i>	DX / RH
Rotazione mandrino <i>Spindle rotation</i>	DX / RH
Rapporto di trasmissione <i>Transmission ratio</i>	1:1
Velocità max <i>Max speed</i>	4000 rpm
Coppia <i>Torque</i>	16 Nm @ 1000 11,8 Nm @ 2000 9,3 Nm @ 3000 7,7 Nm @ 4000
Spinta max mandrino <i>Spindle max thrust</i>	1000 N @ 1000 1000 N @ 2000 1000 N @ 3000 1000 N @ 4000
Peso <i>Weight</i>	13 Kg
Lubrificata a grasso <i>Grease lubricated</i>	

#### OPTIONAL OPTIONAL

Pinza ER25 DIN 6499/B <i>ER25 collet DIN 6499/B</i>	411225.100
Pinza di maschiatura ET-1-25 con compensazione <i>Tapping collet ET-1-25 with compensation</i>	401225.200
Pinza di maschiatura ER25 con quadro <i>Tapping collet ER25 with square</i>	411225.200

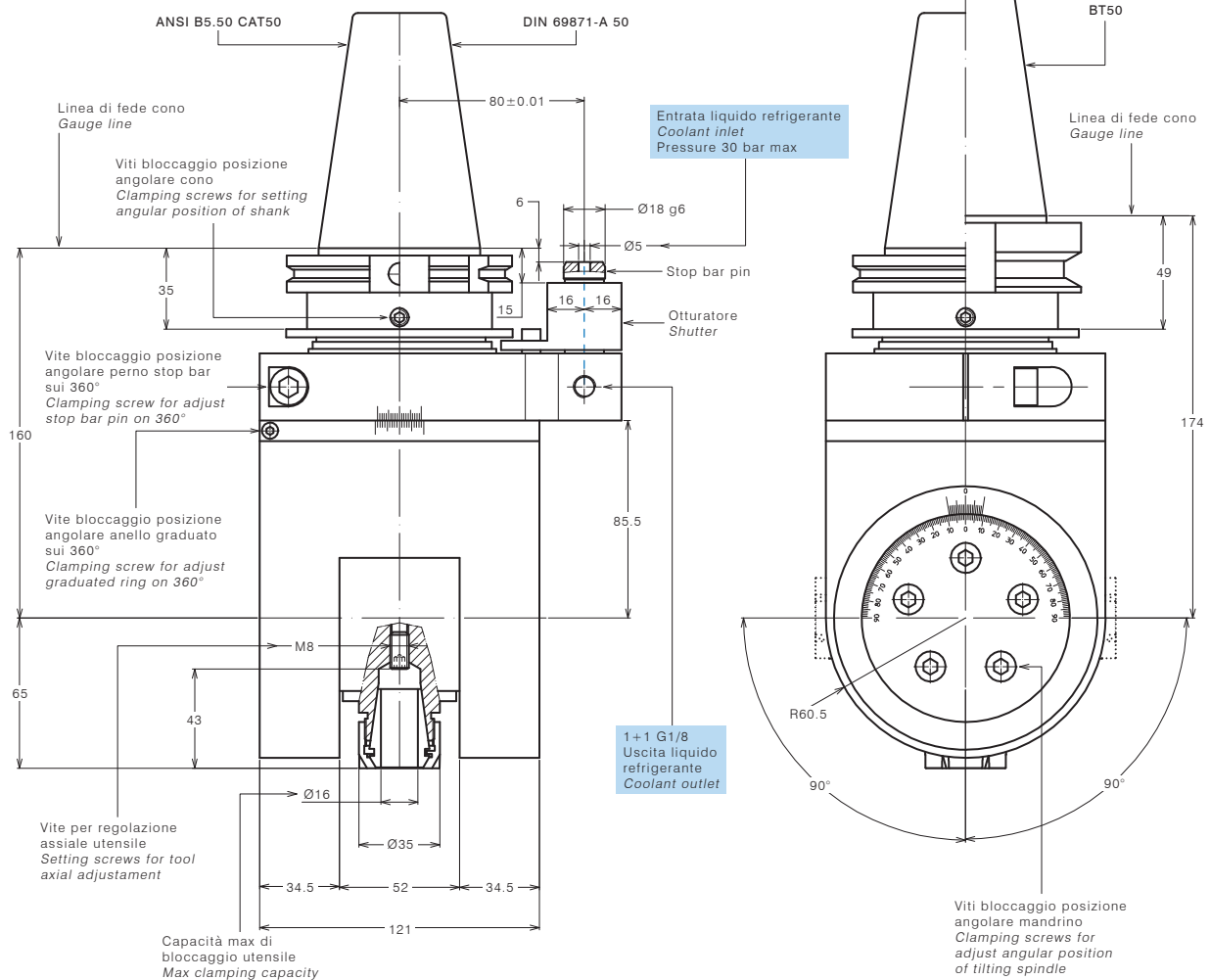
#### CODICE CODE

#### DOTAZIONE STANDARD STANDARD EQUIPMENT

Stop-block standard <i>Standard stop-block</i>	311201.025
Chiavi di servizio <i>Clamping wrenches</i>	
Tubetto di grasso <i>Grease tube</i>	
Bauletto <i>Storage case</i>	

#### VERSIONE CON REFRIGERANTE INTERNO INTERNAL COOLANT VERSION

Entrata <i>Inlet</i>	Cono <i>Shank</i>
Uscita <i>Outlet</i>	Centro utensile <i>Tool</i>
Pressione max <i>Max pressure</i>	70 bar



## TESTE TILTING TILTING HEADS

CAPACITÀ MAX: FORATURA  
MAX CAPACITY: DRILLING

Ø16

MASCHIATURA  
TAPPING

M12

### TESTA TILTANTE TIPO T25 TILTING HEAD TYPE T25

#### SPECIFICHE TECNICHE TECHNICAL FEATURES

Modello <i>Type</i>	T25- <b>HSK100</b>
Codice <i>Code</i>	124952.100
Mandrino per pinza <i>Spindle for collet</i>	ER 25
Rotazione presa di forza <i>Main drive rotation</i>	DX / RH
Rotazione mandrino <i>Spindle rotation</i>	DX / RH
Rapporto di trasmissione <i>Transmission ratio</i>	1:1
Velocità max <i>Max speed</i>	4000 rpm
Coppia <i>Torque</i>	16 Nm @ 1000 11,8 Nm @ 2000 9,3 Nm @ 3000 7,7 Nm @ 4000
Spinta max mandrino <i>Spindle max thrust</i>	1000 N @ 1000 1000 N @ 2000 1000 N @ 3000 1000 N @ 4000
Peso <i>Weight</i>	13 Kg
Lubrificata a grasso <i>Grease lubricated</i>	

#### OPTIONAL OPTIONAL

Pinza ER25 DIN 6499/B <i>ER25 collet DIN 6499/B</i>	411225.100
Pinza di maschiatura ET-1-25 con compensazione <i>Tapping collet ET-1-25 with compensation</i>	401225.200
Pinza di maschiatura ER25 con quadro <i>Tapping collet ER25 with square</i>	411225.200

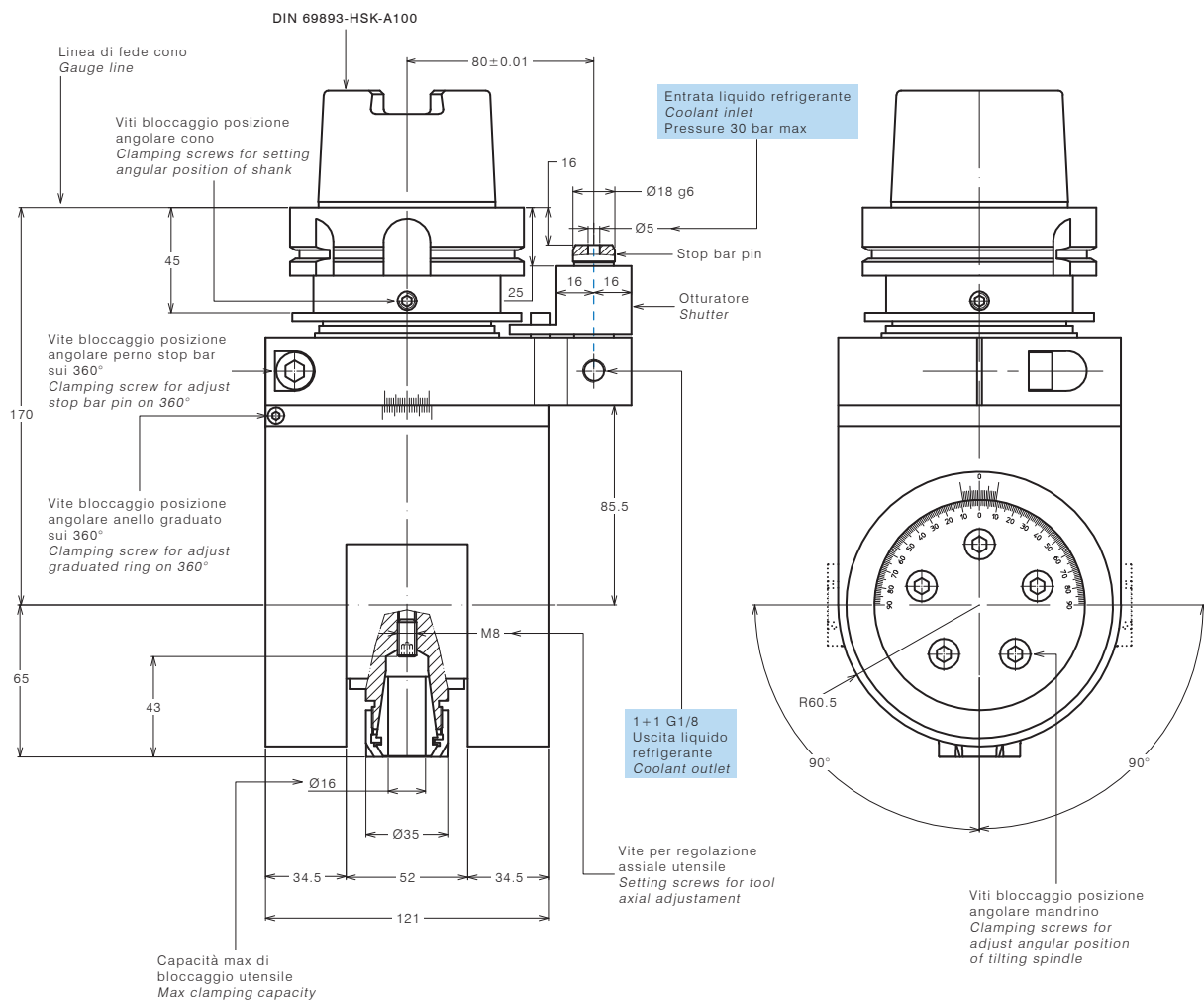
#### CODICE CODE

#### DOTAZIONE STANDARD STANDARD EQUIPMENT

Stop-block standard <i>Standard stop-block</i>	311201.025
Chiavi di servizio <i>Clamping wrenches</i>	
Tubetto di grasso <i>Grease tube</i>	
Bauletto <i>Storage case</i>	

#### VERSIONE CON REFRIGERANTE INTERNO INTERNAL COOLANT VERSION

Entrata <i>Inlet</i>	Cono <i>Shank</i>
Uscita <i>Outlet</i>	Centro utensile <i>Tool</i>
Pressione max <i>Max pressure</i>	70 bar



## TESTE TILTING TILTING HEADS

CAPACITÀ MAX: FORATURA  
MAX CAPACITY: DRILLING

Ø20

MASCHIATURA  
TAPPING

M14

### TESTA TILTANTE TIPO T32 TILTING HEAD TYPE T32

#### SPECIFICHE TECNICHE TECHNICAL FEATURES

Modello <i>Type</i>	T32-SK50
Codice <i>Code</i>	124910.100
Modello <i>Type</i>	T32-BT50
Codice <i>Code</i>	124914.100
Modello <i>Type</i>	T32-CAT50
Codice <i>Code</i>	124987.100
Mandrino per pinza <i>Spindle for collet</i>	ER 32
Rotazione presa di forza <i>Main drive rotation</i>	DX / RH
Rotazione mandrino <i>Spindle rotation</i>	DX / RH
Rapporto di trasmissione <i>Transmission ratio</i>	1:1
Velocità max <i>Max speed</i>	3000 rpm
Coppia <i>Torque</i>	30 Nm @ 1000 20,8 Nm @ 2000 16 Nm @ 3000
Spinta max mandrino <i>Spindle max thrust</i>	1200 N @ 1000 1200 N @ 2000 1200 N @ 3000
Peso <i>Weight</i>	17 Kg
Lubrificata a grasso <i>Grease lubricated</i>	

#### OPTIONAL OPTIONAL

Pinza ER32 DIN 6499/B <i>ER32 collet DIN 6499/B</i>	411232.100
Pinza di maschiatura ET-1-32 con compensazione <i>Tapping collet ET-1-32 with compensation</i>	401232.200
Pinza di maschiatura ER32 con quadro <i>Tapping collet ER32 with square</i>	411232.200

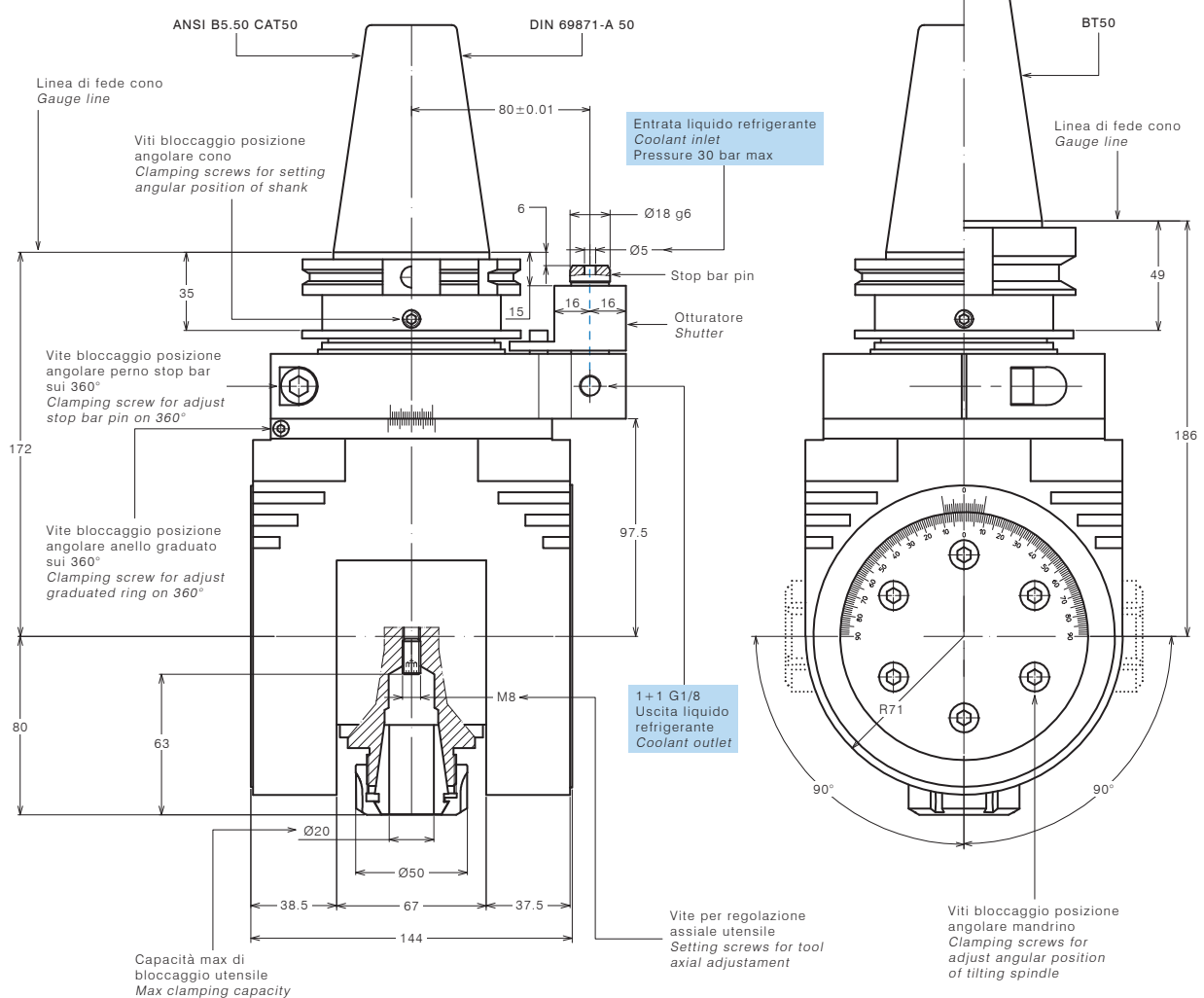
#### CODICE CODE

#### DOTAZIONE STANDARD STANDARD EQUIPMENT

Stop-block standard <i>Standard stop-block</i>	311201.025
Chiavi di servizio <i>Clamping wrenches</i>	
Tubetto di grasso <i>Grease tube</i>	
Bauletto <i>Storage case</i>	

#### VERSIONE CON REFRIGERANTE INTERNO INTERNAL COOLANT VERSION

Entrata <i>Inlet</i>	Cono <i>Shank</i>
Uscita <i>Outlet</i>	Centro utensile <i>Tool</i>
Pressione max <i>Max pressure</i>	70 bar



## TESTE TILTING TILTING HEADS

CAPACITÀ MAX: FORATURA  
MAX CAPACITY: DRILLING

Ø20

MASCHIATURA  
TAPPING

M14

### TESTA TILTANTE TIPO T32 TILTING HEAD TYPE T32

#### SPECIFICHE TECNICHE TECHNICAL FEATURES

Modello <i>Type</i>	T32-HSK100
Codice <i>Code</i>	124930.100
Mandrino per pinza <i>Spindle for collet</i>	ER 32
Rotazione presa di forza <i>Main drive rotation</i>	DX / RH
Rotazione mandrino <i>Spindle rotation</i>	DX / RH
Rapporto di trasmissione <i>Transmission ratio</i>	1:1
Velocità max <i>Max speed</i>	3000 rpm
Coppia <i>Torque</i>	30 Nm @ 1000 20,8 Nm @ 2000 16 Nm @ 3000
Spinta max mandrino <i>Spindle max thrust</i>	1200 N @ 1000 1200 N @ 2000 1200 N @ 3000
Peso <i>Weight</i>	17 Kg
Lubrificata a grasso <i>Grease lubricated</i>	

#### OPTIONAL OPTIONAL

Pinza ER32 DIN 6499/B <i>ER32 collet DIN 6499/B</i>	411232.100
Pinza di maschiatura ET-1-32 con compensazione <i>Tapping collet ET-1-32 with compensation</i>	401232.200
Pinza di maschiatura ER32 con quadro <i>Tapping collet ER32 with square</i>	411232.200

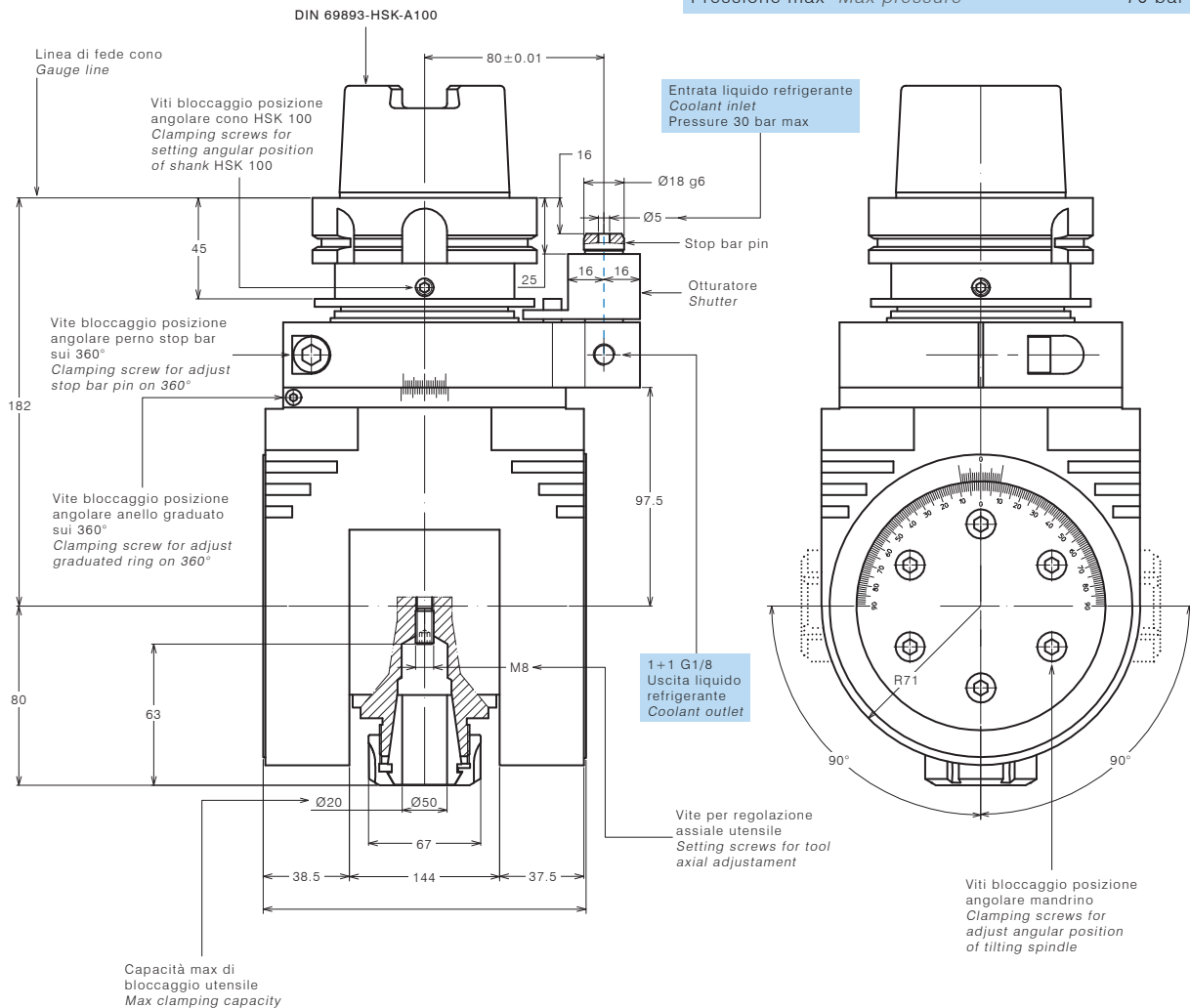
#### CODICE CODE

#### DOTAZIONE STANDARD STANDARD EQUIPMENT

Stop-block standard <i>Standard stop-block</i>	311201.025
Chiavi di servizio <i>Clamping wrenches</i>	
Tubetto di grasso <i>Grease tube</i>	
Bauletto <i>Storage case</i>	

#### VERSIONE CON REFRIGERANTE INTERNO INTERNAL COOLANT VERSION

Entrata <i>Inlet</i>	Cono <i>Shank</i>
Uscita <i>Outlet</i>	Centro utensile <i>Tool</i>
Pressione max <i>Max pressure</i>	70 bar



## TESTE TILTING TILTING HEADS

CAPACITÀ MAX: FORATURA  
MAX CAPACITY: DRILLING

Ø26

MASCHIATURA  
TAPPING

M20

### TESTA TILTANTE TIPO T40 TILTING HEAD TYPE T40

#### SPECIFICHE TECNICHE TECHNICAL FEATURES

Modello <i>Type</i>	T40-SK50
Codice <i>Code</i>	124965.100.80
Modello <i>Type</i>	T40-BT50
Codice <i>Code</i>	124966.100.80
Modello <i>Type</i>	T40-CAT50
Codice <i>Code</i>	124967.100.80
Mandrino per pinza <i>Spindle for collet</i>	ER 40
Rotazione presa di forza <i>Main drive rotation</i>	DX / RH
Rotazione mandrino <i>Spindle rotation</i>	DX / RH
Rapporto di trasmissione <i>Transmission ratio</i>	1:1
Velocità max <i>Max speed</i>	3000 rpm
Coppia <i>Torque</i>	30 Nm @ 1000 20,8 Nm @ 2000 16 Nm @ 3000
Spinta max mandrino <i>Spindle max thrust</i>	1200 N @ 1000 1200 N @ 2000 1200 N @ 3000
Peso <i>Weight</i>	17 Kg
Lubrificata a grasso <i>Grease lubricated</i>	

#### OPTIONAL OPTIONAL

Pinza ER40 DIN 6499/B <i>ER40 collet DIN 6499/B</i>	411240.100
Pinza di maschiatura ET-1-40 con compensazione <i>Tapping collet ET-1-40 with compensation</i>	401240.200
Pinza di maschiatura ER40 con quadro <i>Tapping collet ER40 with square</i>	411240.200

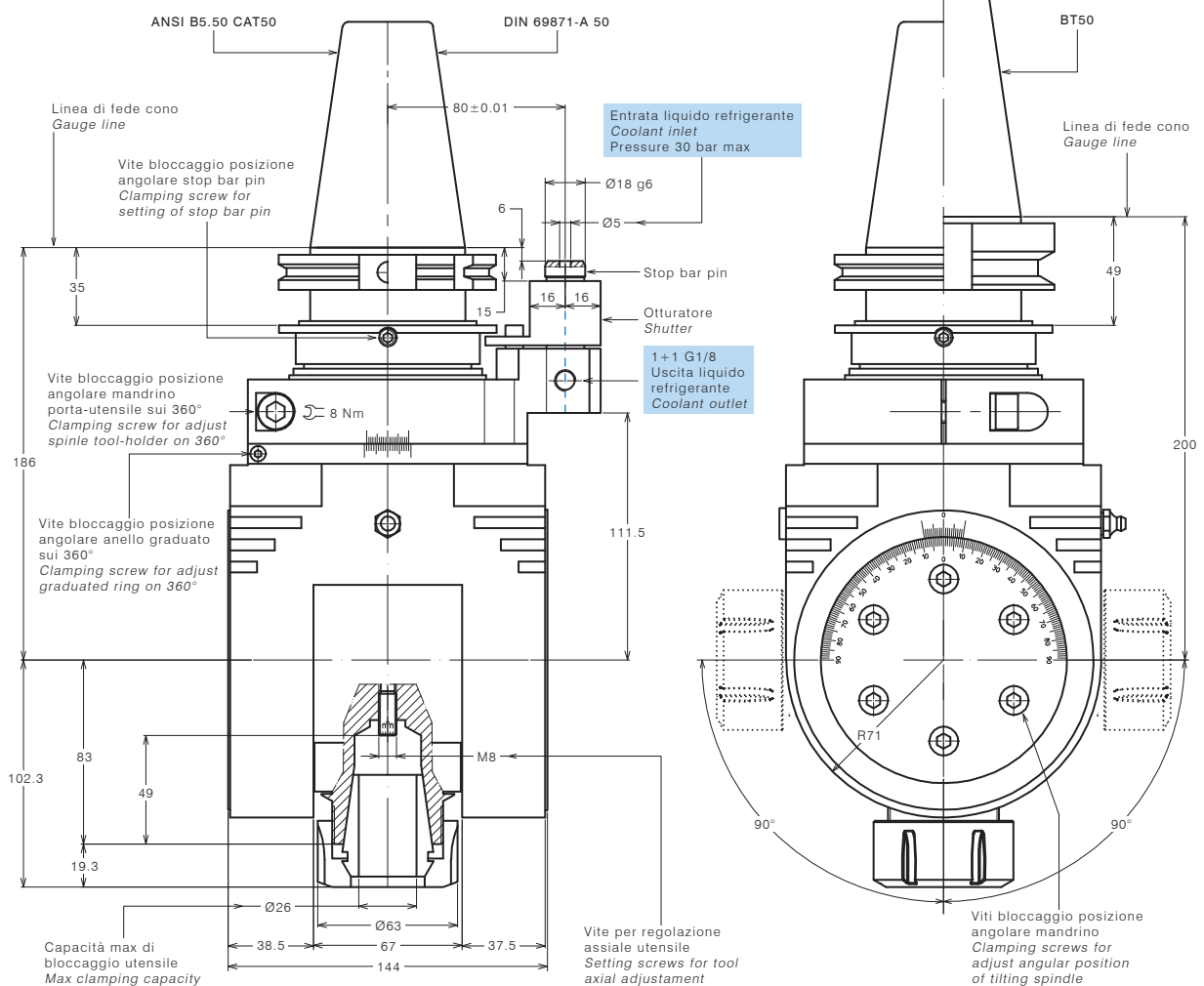
#### CODICE CODE

#### DOTAZIONE STANDARD STANDARD EQUIPMENT

Stop-block standard <i>Standard stop-block</i>	311201.025
Chiave <i>Clamping wrench</i>	
Tubetto di grasso <i>Grease tube</i>	
Bauletto <i>Storage case</i>	

#### VERSIONE CON REFRIGERANTE INTERNO INTERNAL COOLANT VERSION

Entrata <i>Inlet</i>	Cono <i>Shank</i>
Uscita <i>Outlet</i>	Centro utensile <i>Tool</i>
Pressione max <i>Max pressure</i>	70 bar





## TESTE TILTING TILTING HEADS

CAPACITÀ MAX: FORATURA  
MAX CAPACITY: DRILLING

Ø26

MASCHIATURA  
TAPPING

M20

### TESTA TILTANTE TIPO T40 TILTING HEAD TYPE T40

#### SPECIFICHE TECNICHE TECHNICAL FEATURES

Modello <i>Type</i>	T40- <b>HSK100</b>
Codice <i>Code</i>	124968.100.80
Mandrino per pinza <i>Spindle for collet</i>	ER 40
Rotazione presa di forza <i>Main drive rotation</i>	DX / RH
Rotazione mandrino <i>Spindle rotation</i>	DX / RH
Rapporto di trasmissione <i>Transmission ratio</i>	1:1
Velocità max <i>Max speed</i>	3000 rpm
Coppia <i>Torque</i>	30 Nm @ 1000 20,8 Nm @ 2000 16 Nm @ 3000
Spinta max mandrino <i>Spindle max thrust</i>	1200 N @ 1000 1200 N @ 2000 1200 N @ 3000
Peso <i>Weight</i>	17 Kg
Lubrificata a grasso <i>Grease lubricated</i>	

#### OPTIONAL OPTIONAL

Pinza ER40 DIN 6499/B <i>ER40 collet DIN 6499/B</i>	411240.100
Pinza di maschiatura ET-1-40 con compensazione <i>Tapping collet ET-1-40 with compensation</i>	401240.200
Pinza di maschiatura ER40 con quadro <i>Tapping collet ER40 with square</i>	411240.200

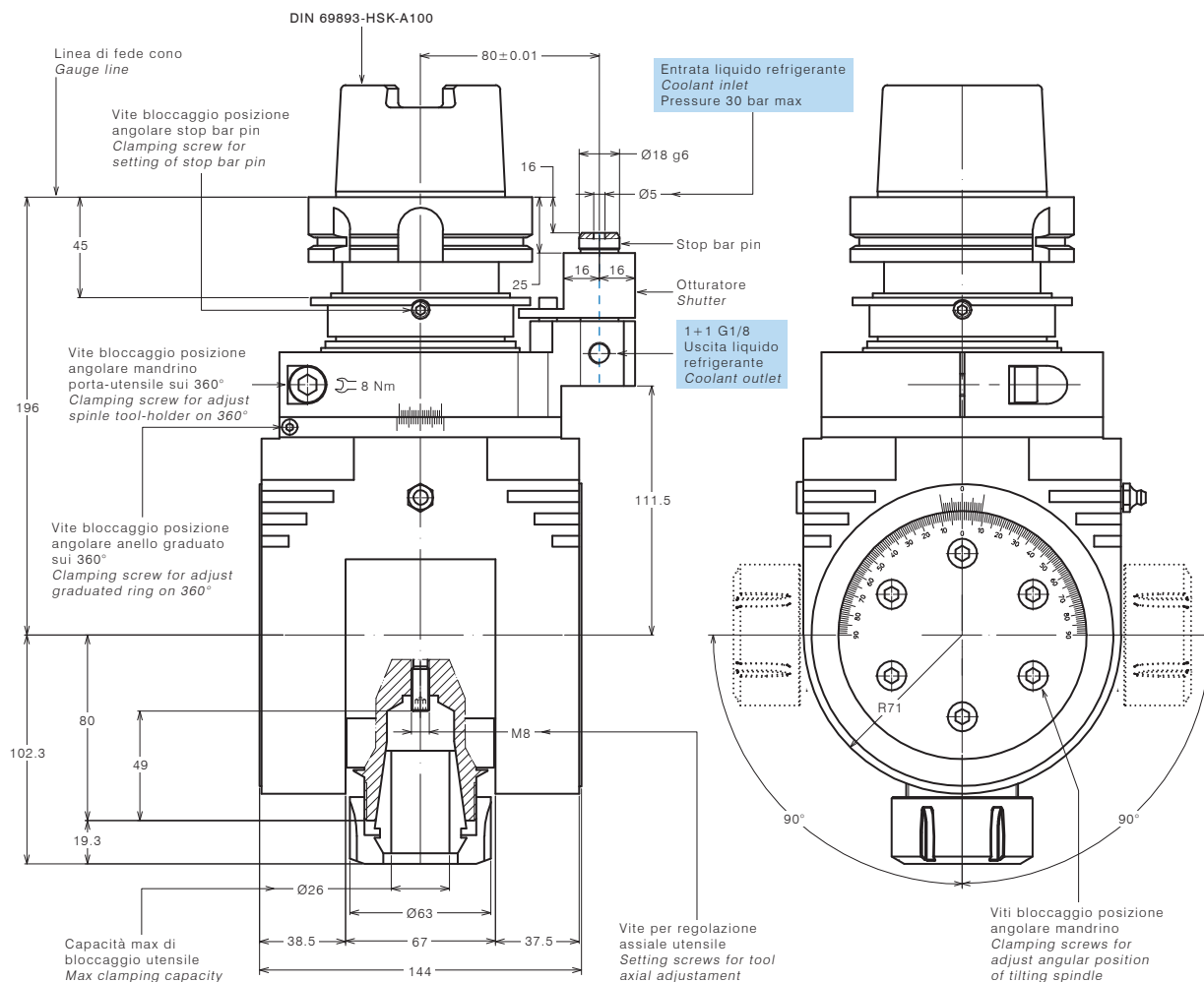
#### CODICE CODE

#### DOTAZIONE STANDARD STANDARD EQUIPMENT

Stop-block standard <i>Standard stop-block</i>	311201.025
Chiave <i>Clamping wrench</i>	
Tubetto di grasso <i>Grease tube</i>	
Bauletto <i>Storage case</i>	

#### VERSIONE CON REFRIGERANTE INTERNO INTERNAL COOLANT VERSION

Entrata <i>Inlet</i>	Cono <i>Shank</i>
Uscita <i>Outlet</i>	Centro utensile <i>Tool</i>
Pressione max <i>Max pressure</i>	70 bar



## TESTE TILTING TILTING HEADS

CAPACITÀ MAX: FORATURA  
MAX CAPACITY: DRILLING

Ø26

MASCHIATURA  
TAPPING

M20

### TESTA TILTANTE TIPO T40 TILTING HEAD TYPE T40

#### SPECIFICHE TECNICHE TECHNICAL FEATURES

Modello <i>Type</i>	T40-SK50
Codice <i>Code</i>	124965.100.110
Modello <i>Type</i>	T40-BT50
Codice <i>Code</i>	124966.100.110
Modello <i>Type</i>	T40-CAT50
Codice <i>Code</i>	124967.100.110

Mandrino per pinza <i>Spindle for collet</i>	ER 40
Rotazione presa di forza <i>Main drive rotation</i>	DX / RH
Rotazione mandrino <i>Spindle rotation</i>	DX / RH
Rapporto di trasmissione <i>Transmission ratio</i>	1:1
Velocità max <i>Max speed</i>	3000 rpm
Coppia <i>Torque</i>	30 Nm @ 1000 20,8 Nm @ 2000 16 Nm @ 3000

Spinta max mandrino <i>Spindle max thrust</i>	1200 N @ 1000 1200 N @ 2000 1200 N @ 3000
---	---

Peso *Weight*  
Lubrificata a grasso *Grease lubricated*

#### OPTIONAL OPTIONAL

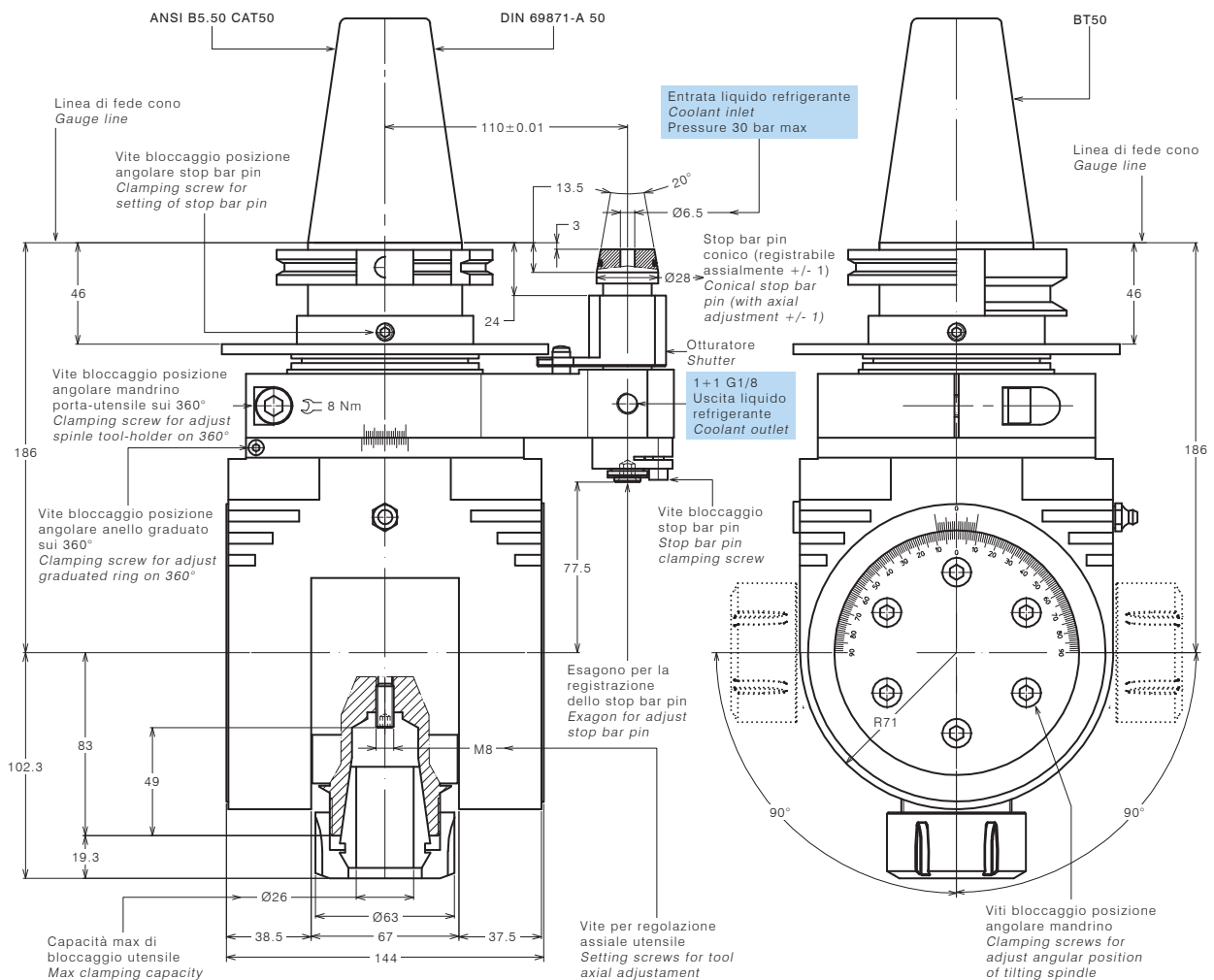
Pinza ER40 DIN 6499/B <i>ER40 collet DIN 6499/B</i>	411240.100
Pinza di maschiatura ET-1-40 con compensazione <i>Tapping collet ET-1-40 with compensation</i>	401240.200
Pinza di maschiatura ER40 con quadro <i>Tapping collet ER40 with square</i>	411240.200

#### DOTAZIONE STANDARD STANDARD EQUIPMENT

Stop-block standard <i>Standard stop-block</i>	311201.026
Chiave <i>Clamping wrench</i>	
Tubetto di grasso <i>Grease tube</i>	
Bauletto <i>Storage case</i>	

#### VERSIONE CON REFRIGERANTE INTERNO INTERNAL COOLANT VERSION

Entrata <i>Inlet</i>	Cono <i>Shank</i>
Uscita <i>Outlet</i>	Centro utensile <i>Tool</i>
Pressione max <i>Max pressure</i>	70 bar



# TESTE TILTING TILTING HEADS

CAPACITÀ MAX: FORATURA  
MAX CAPACITY: DRILLING

Ø26

MASCHIATURA  
TAPPING

M20

## TESTA TILTANTE TIPO T40 TILTING HEAD TYPE T40

### SPECIFICHE TECNICHE TECHNICAL FEATURES

Modello <i>Type</i>	T40- <b>HSK100</b>
Codice <i>Code</i>	124968.100.110
Mandrino per pinza <i>Spindle for collet</i>	ER 40
Rotazione presa di forza <i>Main drive rotation</i>	DX / RH
Rotazione mandrino <i>Spindle rotation</i>	DX / RH
Rapporto di trasmissione <i>Transmission ratio</i>	1:1
Velocità max <i>Max speed</i>	3000 rpm
Coppia <i>Torque</i>	30 Nm @ 1000 20,8 Nm @ 2000 16 Nm @ 3000
Spinta max mandrino <i>Spindle max thrust</i>	1200 N @ 1000 1200 N @ 2000 1200 N @ 3000
Peso <i>Weight</i>	17 Kg
Lubrificata a grasso <i>Grease lubricated</i>	

### OPTIONAL OPTIONAL

Pinza ER40 DIN 6499/B <i>ER40 collet DIN 6499/B</i>	411240.100
Pinza di maschiatura ET-1-40 con compensazione <i>Tapping collet ET-1-40 with compensation</i>	401240.200
Pinza di maschiatura ER40 con quadro <i>Tapping collet ER40 with square</i>	411240.200

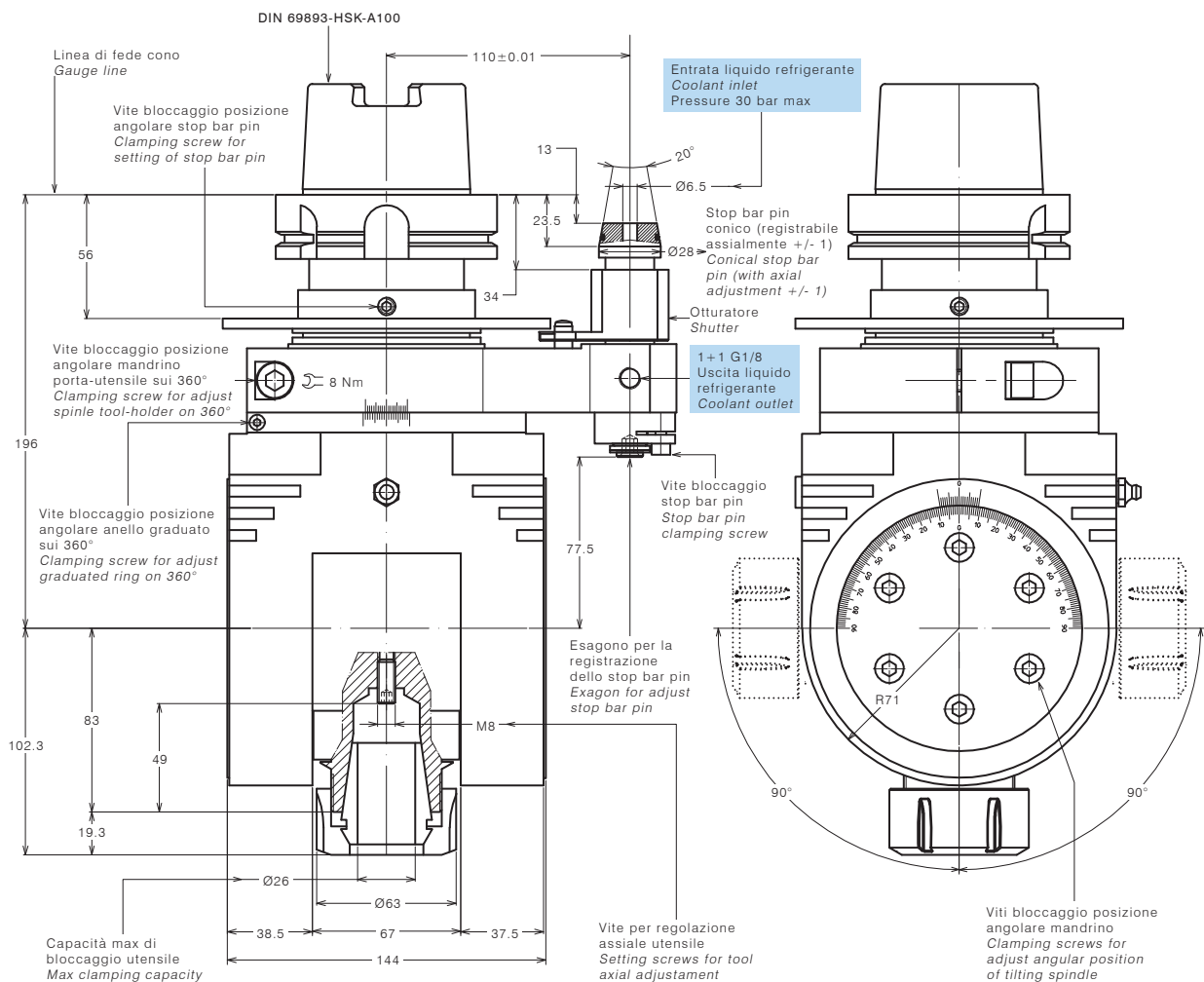
### CODICE CODE

### DOTAZIONE STANDARD STANDARD EQUIPMENT

Stop-block standard <i>Standard stop-block</i>	311201.026
Chiave <i>Clamping wrench</i>	
Tubetto di grasso <i>Grease tube</i>	
Bauletto <i>Storage case</i>	

### VERSIONE CON REFRIGERANTE INTERNO INTERNAL COOLANT VERSION

Entrata <i>Inlet</i>	Cono <i>Shank</i>
Uscita <i>Outlet</i>	Centro utensile <i>Tool</i>
Pressione max <i>Max pressure</i>	70 bar



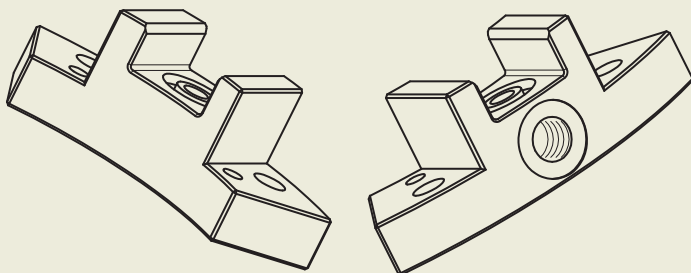
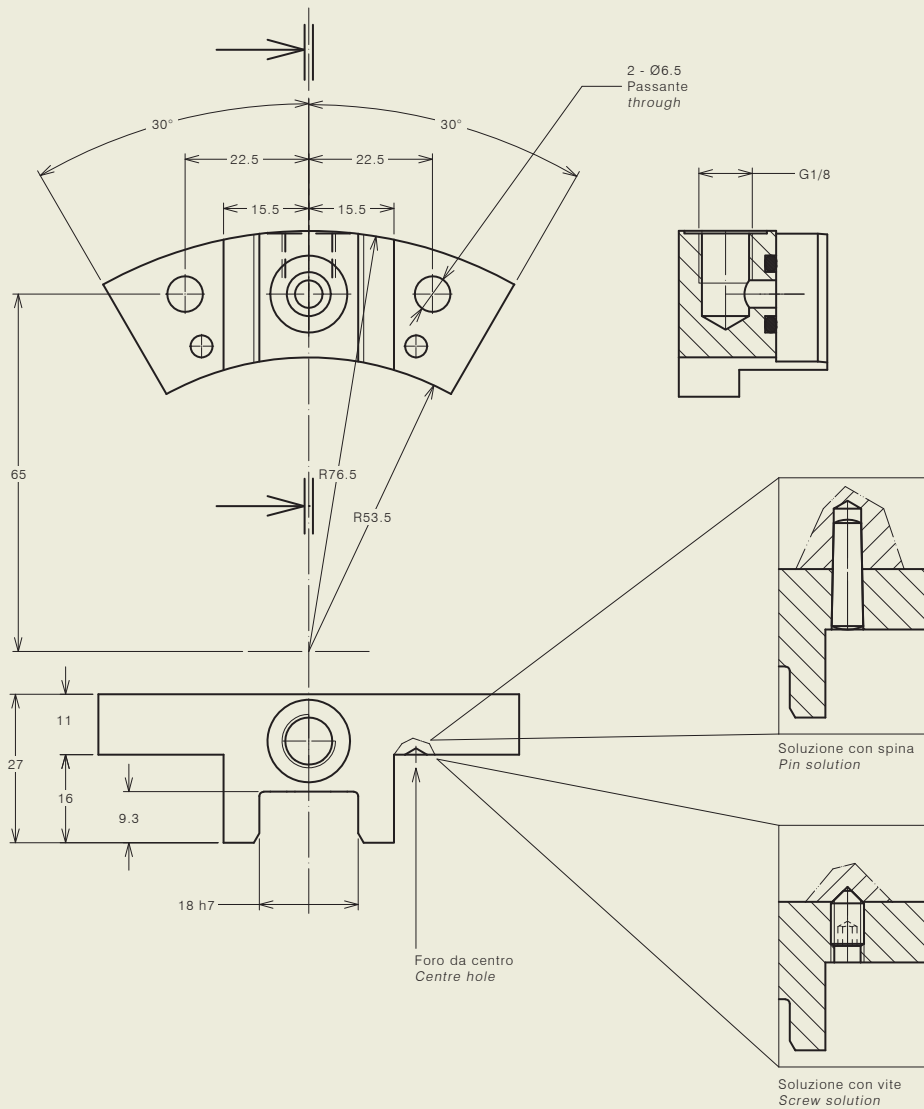
TESTE TILTING  
TILTING HEADS

APPENDICE TECNICA  
TECHNICAL ADJUNCT

**STOP-BLOCK ANTIROTANTE STANDARD 311201.025**  
**STANDARD ANTIROTATION STOP-BLOCK 311201.025**

Le teste sono fornite di perno stop-bar e blocchetto stop-block standard. Lo stop-block può essere montato in macchina direttamente oppure con l'ausilio dello spessore eventualmente da adattare.

Heads are provided of standard stop-bar pin and stop-block. The given stop-block can be mounted directly on the machine spindle or by provided spacer to be adjusted.



TESTE TILTING  
TILTING HEADS

APPENDICE TECNICA  
TECHNICAL ADJUNCT

**STOP-BLOCK GIÀ PRESENTE SUL MANDRINO MACCHINA**  
**STOP-BLOCK ALREADY EXISTING ON MACHINE SPINDLE NOSE**

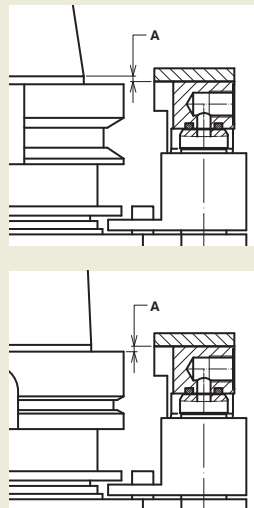
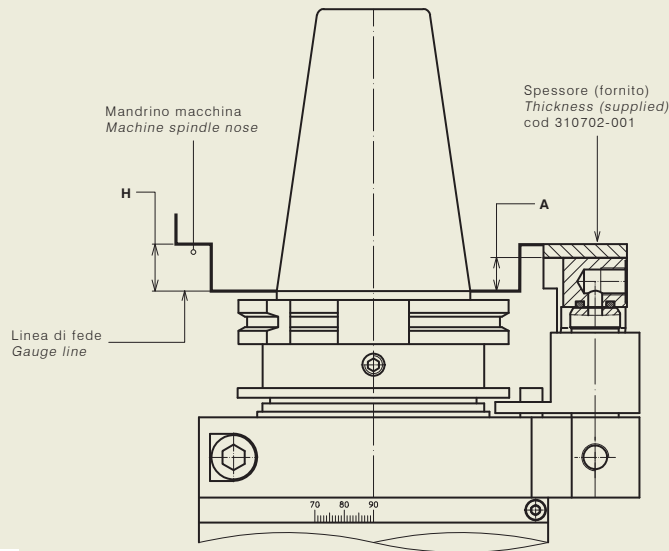
Verificare la compatibilità del perno anti-rotazione con lo stop-block già montato sul mandrino della macchina. Se non compatibile, inviateci il disegno dello stop-block e del mandrino macchina per la personalizzazione del perno stesso.

Verify compatibility of the anti-rotation pin, with the stop-block already mounted on the machine spindle nose. If not compatible please send us the stop-block and the machine spindle nose drawing in order to design and manufacture a custom-made anti-rotation pin.

**STOP-BLOCK NON PRESENTE SUL MANDRINO MACCHINA**  
**STOP-BLOCK NOT ALREADY EXISTING ON MACHINE SPINDLE NOSE**

- rilevare la quota **H**
- utilizzando la formula  $H - A = *$  determinare l'altezza corretta dello spessore:
  - se la quota  $*$  è  $< 5$  mm, adattare lo spessore di 5 mm in dotazione
  - se la quota  $*$  è  $> 5$  mm, realizzare uno spessore secondo l'altezza necessaria

- check **H** dimension
- using the formula  $H - A = *$  determine the correct height of the thickness:
  - if dimension  $*$  is  $< 5$  mm, adapt the thickness of 5 mm supplied thickness
  - if dimension  $*$  is  $> 5$  mm, manufacture a thickness according to the height required



**QUOTA A PER CONI**  
**DIMENSION A FOR SHANK**

CAT40 / SK40 / CAT50 / SK50	12 mm
BT40	6 mm
HSK63	5 mm
BT50	2 mm
HSK100	2 mm

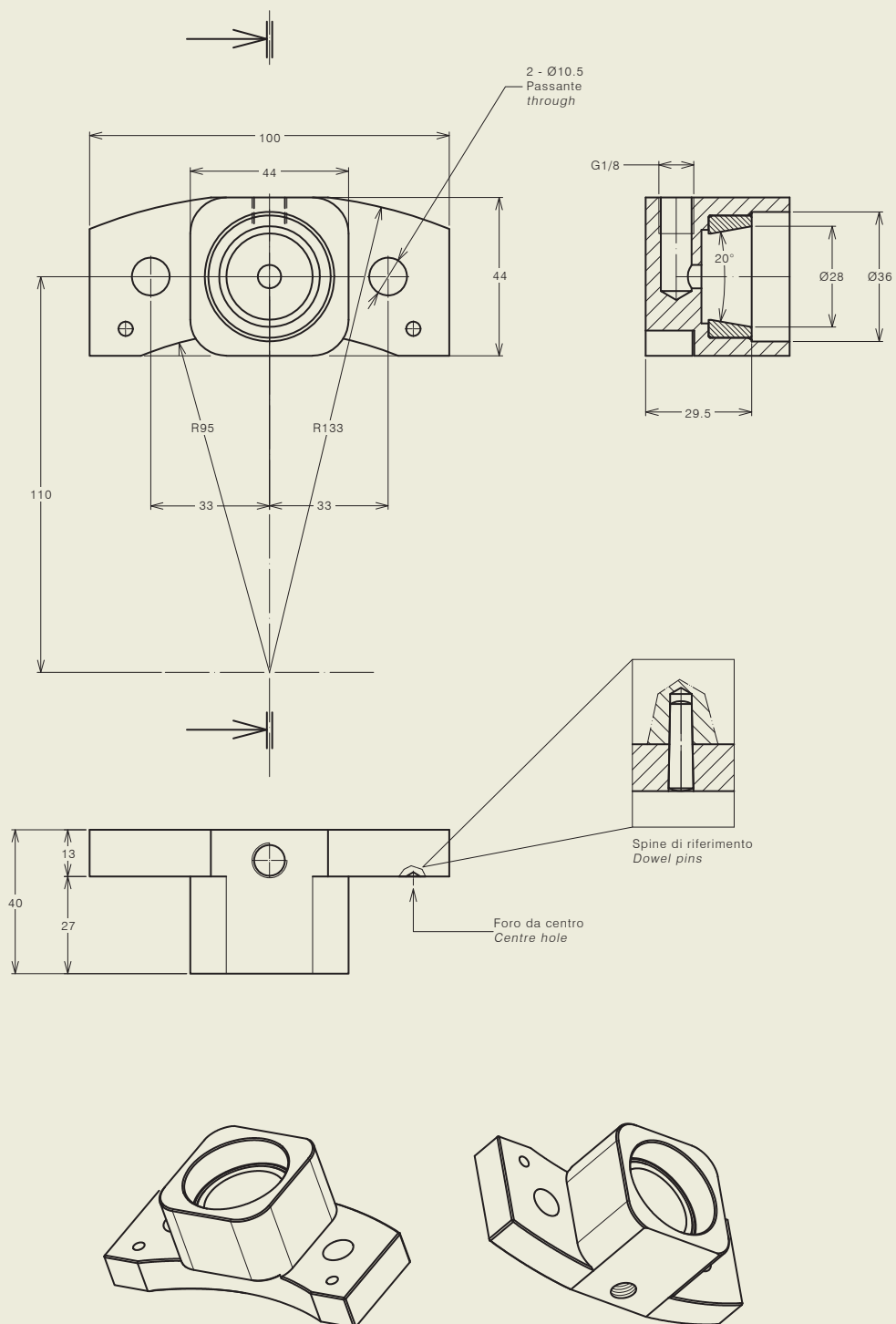
**DALLA LINEA DI FEDE**  
**FROM GAUGE LINE**

verso la macchina	to the machine
verso la macchina	to the machine
verso la macchina	to the machine
verso la testa	to the head
verso la macchina	to the machine

# TESTE TILTING TILTING HEADS

APPENDICE TECNICA  
TECHNICAL ADJUNCT

## STOP-BLOCK ANTIROTANTE STANDARD 311201.026 STANDARD ANTIROTATION STOP-BLOCK 311201.026



## TESTE TILTING TILTING HEADS

APPENDICE TECNICA  
TECHNICAL ADJUNCT

### STOP-BLOCK GIÀ PRESENTE SUL MANDRINO MACCHINA STOP-BLOCK ALREADY EXISTING ON MACHINE SPINDLE NOSE

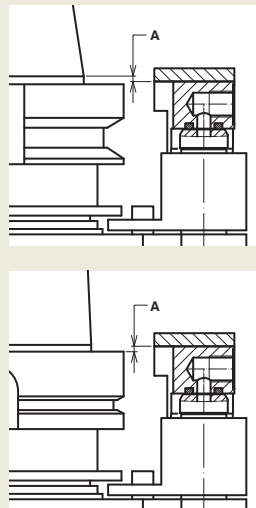
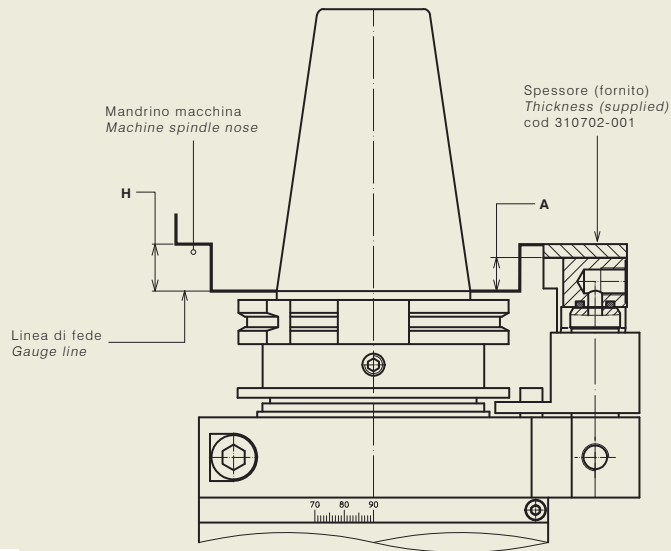
Verificare la compatibilità del perno anti-rotazione con lo stop-block già montato sul mandrino della macchina. Se non compatibile, inviateci il disegno dello stop-block e del mandrino macchina per la personalizzazione del perno stesso.

Verify compatibility of the anti-rotation pin, with the stop-block already mounted on the machine spindle nose. If not compatible please send us the stop-block and the machine spindle nose drawing in order to design and manufacture a custom-made anti-rotation pin.

### STOP-BLOCK NON PRESENTE SUL MANDRINO MACCHINA STOP-BLOCK NOT ALREADY EXISTING ON MACHINE SPINDLE NOSE

- rilevare la quota **H**
- utilizzando la formula  $H - A = *$  determinare l'altezza corretta dello spessore:
  - se la quota  $*$  è  $< 6$  mm, adattare lo spessore di 6 mm in dotazione
  - se la quota  $*$  è  $> 6$  mm, realizzare uno spessore secondo l'altezza necessaria

- check **H** dimension
- using the formula  $H - A = *$  determine the correct height of the thickness:
  - if dimension  $*$  is  $< 6$  mm, adapt the thickness of 6 mm supplied thickness
  - if dimension  $*$  is  $> 6$  mm, manufacture a thickness according to the height required



QUOTA A PER CONI  
DIMENSION A FOR SHANK

CAT50 / SK50  
BT50  
HSK100

12 mm  
2 mm  
2 mm

DALLA LINEA DI FEDE  
FROM GAUGE LINE

verso la macchina to the machine  
verso la testa to the head  
verso la macchina to the machine